




- 7 אם מופיע החלון **Download Complete** (הורדה הושלמה), לחץ על **Close** (סגור). סמל הקובץ מופיע בשולחן העבודה ושמו זהה לקובץ עדכון ה-BIOS שהורדת.
- 8 לחץ פעמיים על סמל הקובץ בשולחן העבודה ובצע את ההוראות שמופיעות על המסך.


## עדכון ה-BIOS

ייתכן שיהיה צורך לעדכן את ה-BIOS כאשר קיים עדכון זמין או בעת החלפת לוח המערכת. כדי לבצע עדכון של ה-BIOS:

- 1 הפעל את המחשב.
  - 2 עבור אל [support.dell.com/support/downloads](http://support.dell.com/support/downloads).
  - 3 אתר את קובץ עדכון ה-BIOS עבור המחשב שברשותך.
- הערה:**  תג השירות של המחשב נמצא על תווית בחלק התחתון של המחשב.
- אם תג השירות של המחשב נמצא ברשותך:
- a לחץ על **Enter a Tag** (הזן תג).
  - b הזן את תג השירות של המחשב שלך בשדה **Enter a service tag** (הזן תג שירות), לחץ על **Go** (בצע), ועבור אל שלב 4.
- אם תג השירות של המחשב לא נמצא ברשותך:
- a לחץ על **Select Model** (בחר דגם).
  - b בחר את סוג המוצר ברשימה **Select Your Product Family** (בחר את משפחת המוצרים שלך).
  - c בחר את שם המוצר ברשימה **Select Your Product Line** (בחר את קו המוצרים שלך).
  - d בחר את מספר הדגם של המוצר ברשימה **Select Your Product Model** (בחר את דגם המוצר שלך).
- הערה:**  אם בחרת דגם שונה וברצונך להתחיל מחדש, לחץ על **Start Over** (התחל מחדש) בפינה הימנית העליונה של התפריט.
- e לחץ על **Confirm** (אישור).
- 4 רשימת תוצאות תופיע על המסך. לחץ על **BIOS**.
  - 5 לחץ על **Download Now** (הורד כעת) כדי להוריד את קובץ ה-BIOS העדכני ביותר. החלון **File Download** (הורדת קובץ) מופיע.
  - 6 לחץ על **Save** (שמור) כדי לשמור את הקובץ בשולחן העבודה. הקובץ יורד לשולחן העבודה שלך.

## שינוי רצף אתחול עבור אתחולים עתידיים

- 1 היכנס להגדרת המערכת. ראה "כניסה להגדרת המערכת" בעמוד 85.
- 2 השתמש במקשי החצים כדי לסמן את אפשרות התפריט **Boot** (אתחול) והקש <Enter> כדי לגשת לתפריט.
- 3  **הערה:** רשום את רצף האתחול הנוכחי, למקרה שתרצה לשחזרו. לחץ על מקשי החצים למעלה ולמטה כדי לנוע ברשימת ההתקנים.
- 4 לחץ על סימן הפלוס (+) או המינוס (-) כדי לשנות את עדיפות האתחול של ההתקן.

 **הערה:** כדי לאתחל מהתקן USB, ההתקן חייב להיות כזה שניתן לאתחל ממנו. כדי לוודא שניתן לאתחל מההתקן, עיין בתיעוד ההתקן.

- **Network (רשת)** — המחשב מנסה לאתחל מהרשת. אם אין מערכת הפעלה ברשת, המחשב מפיק הודעת שגיאה.


## שינוי רצף אתחול עבור האתחול הנוכחי

באפשרותך להשתמש בתכונה זו כדי לשנות את רצף האתחול הנוכחי, לדוגמה, לאתחל מכונן תקליטורים/CD-RW/DVD כדי להפעיל את Dell Diagnostics מהתקליטור *Drivers and Utilitie* (מנהלי התקנים ותוכניות שירות). עם השלמת בדיקות האבחון, המערכת חוזרת לרצף האתחול הקודם.

1 בעת אתחול מהתקן USB, חבר את התקן ה-USB למחבר USB.

2 הפעל (או הפעל מחדש) את המחשב.


3 כאשר מופיע F2 Setup, F12 Boot Options (הגדרות F2, אפשרויות אתחול F12) בפינה הימנית התחתונה במסך, הקש <F12>.

 **הערה:** אם אתה ממתיין זמן רב מדי והלוגו של מערכת ההפעלה מופיע, המשך להמתין עד אשר יופיע שולחן העבודה של Microsoft Windows. לאחר מכן כבה את המחשב ונסה שנית.

יופיע **Boot Device Menu** (תפריט התקן אתחול) המציג את כל התקני האתחול הזמינים.

4 באפשרות **Boot Device Menu** (תפריט התקן אתחול) בחר את ההתקן שממנו ברצונך לאתחל.

לדוגמה, אם אתה מאתחל ממפתח זיכרון USB, סמן את האפשרות **USB Storage Device** (התקן אחסון USB) והקש <Enter>.

 **הערה:** כדי לאתחל מהתקן USB, ההתקן חייב להיות כזה שניתן לאתחל ממנו. כדי לוודא שניתן לאתחל מההתקן, עיין בתיעוד ההתקן.

4th Boot Priority  
(עדיפות אתחול רביעית)

מציין את רצף האתחול מבין ההתקנים הזמינים  
Removable Drive (כונן נשלף); Hard Drive (כונן קשיח);  
USB Storage Device (התקן אחסון USB);  
CD/DVD/CD-RW Drive (כונן תקליטורים/CD-RW/DVD);  
Network (רשת); Disabled (מושבת) (רשת כברירת מחדל)

5th Boot Priority  
(עדיפות אתחול חמישית)

מציין את רצף האתחול מבין ההתקנים הזמינים  
Removable Drive (כונן נשלף); Hard Drive (כונן קשיח);  
USB Storage Device (התקן אחסון USB);  
CD/DVD/CD-RW Drive (כונן תקליטורים/CD-RW/DVD);  
krowteN (רשת); Disabled (מושבת) (התקן אחסון USB כברירת מחדל)

---

### Exit (יציאה)

---

Exit options (אפשרויות יציאה)

האפשרויות הן: **Save Changes and Reset** (שמירת שינויים ואיפוס), **Reset Discard Changes and** (ביטול שינויים ואיפוס), **Restore Defaults** (שחזור ברירות מחדל), **Discard Changes** (ביטול שינויים) ו-**Changes Save** (שמירת שינויים)

---

## רצף אתחול

תכונה זו מאפשרת לך לשנות את רצף האתחול עבור התקנים.

### אפשרויות אתחול

- **Removable Drive (כונן נשלף)** — המחשב מנסה לאתחל מהכונן הנשלף. אם אין מערכת הפעלה בכונן, המחשב מפיק הודעת שגיאה.
- **Hard Drive (כונן קשיח)** — המחשב מנסה לאתחל מהכונן הקשיח הראשי. אם אין מערכת הפעלה בכונן, המחשב מפיק הודעת שגיאה.
- **CD/DVD/CD-RW Drive (כונן תקליטורים/CD-RW/DVD)** — המחשב מנסה לאתחל מכונן התקליטורים/CD-RW/DVD. אם אין תקליטור/CD-RW/DVD בכונן או אם אין מערכת הפעלה בתקליטור/CD-RW/DVD, המחשב מפיק הודעת שגיאה.
- **USB Storage Device (התקן אחסון USB)** — הכנס את התקן הזיכרון למחבר USB והפעל מחדש את המחשב. כאשר מופיע **F12 Boot Options** (אפשרויות אתחול F12) בפינה הימנית התחונה במסך, הקש <F12>. ה-BIOS מזהה את ההתקן ומוסיף את אפשרות זיכרון הבזק ה-USB לתפריט האתחול.

מאפשר להגדיר, לשנות או למחוק את סיסמת מנהל המערכת	Set Admin Password (הגדר סיסמת מנהל מערכת)
<b>הערה:</b> מחיקת סיסמת מנהל מערכת מומחקת את סיסמת המערכת. לכן, הגדר את סיסמת מנהל המערכת לפני הגדרת סיסמת המערכת.	
מאפשר להגדיר, לשנות או למחוק את סיסמת המערכת	Set System Password (הגדר סיסמת מערכת)
מאפשר להגדיר, לשנות או למחוק את סיסמת הכונן הקשיח	Set HDD Password (הגדרת סיסמת כונן קשיח)
מפעיל/משבית סיסמה באתחול	Password on Boot (סיסמה באתחול)
מאפשר לעקוף את הבקשות לסיסמת (אתחול) המערכת ולסיסמת הכונן הקשיח במהלך הפעלה מחדש של המערכת ממצב המתנה.	Password Bypass (עקיפת סיסמה)
הפתרון למניעת גניבות Absolute Anti-Theft מושבת כברירת מחדל.	Computrace

### **Boot (אתחול)**

מציין את רצף האתחול מבין ההתקנים הזמינים	1st Boot Priority (עדיפות אתחול ראשונה)
Removable Drive (כונן נשלף); Hard Drive (כונן קשיח); USB Storage Device (התקן אחסון USB); CD/DVD/CD-RW Drive (כונן תקליטורים/CD-RW/DVD); Network (רשת); Disabled (מושבת) (כונן קשיח כברירת מחדל)	
מציין את רצף האתחול מבין ההתקנים הזמינים	2nd Boot Priority (עדיפות אתחול שנייה)
Removable Drive (כונן נשלף); Hard Drive (כונן קשיח); USB Storage Device (התקן אחסון USB); CD/DVD/CD-RW Drive (כונן תקליטורים/CD-RW/DVD); Network (רשת); Disabled (מושבת) (כונן תקליטורים/CD-RW/DVD) (כברירת מחדל)	
מציין את רצף האתחול מבין ההתקנים הזמינים	3rd Boot Priority (עדיפות אתחול שלישית)
Removable Drive (כונן נשלף); Hard Drive (כונן קשיח); USB Storage Device (התקן אחסון USB); CD/DVD/CD-RW Drive (כונן תקליטורים/CD-RW/DVD); Network (רשת); Disabled (מושבת) (כונן נשלף כברירת מחדל)	

- Intel SpeedStep - שדה זה מפעיל או משבית את מצב Intel SpeedStep של המעבד.
- Virtualization (וירטואליזציה) - כאשר אפשרות זו מופעלת, צג מחשב וירטואלי (VMM) יכול לנצל את יכולות החומרה הנוספות שמעניקה Vanderpool Technology.
- Integrated NIC (בקר ממשק רשת משולב) - מפעיל/משבית את בקר ה-LAN המובנה.
- USB Emulation (אמולציית USB) - מפעיל/משבית את שליטת מערכת הקלט/פלט הבסיסית (BIOS) של המערכת במקלדות ועכברי USB.
- USB PowerShare - מפעיל/משבית טעינת התקנת USB כאשר המערכת כבויה.
- USB Wake Support (תמיכה בהתעוררות USB) - מאפשר להתקני USB להעיר את המערכת ממצב המתנה. תכונה זו פועלת רק כאשר מתאם זרם החליפין מחובר. אם מתאם זרם החליפין נותק לפני שהמחשב עבר למצב המתנה, ה-BIOS ינתק את הזרם מכל יציאות ה-USB כדי לחסוך בצריכת חשמל מהסוללה.
- SATA Operation (פעולת SATA) - שני מצבים זמינים: AHCI Mode (מצב AHCI) ו-ATA Mode (מצב ATA)
- Adapter Warnings (אזהרות מתאם) - בחר אם המערכת תציג הודעות אזהרה בעת שימוש במתאמי זרם מסוימים. המערכת מציגה הודעות אלה בעת ניסיון להשתמש במתאם זרם עם קיבולת קטנה מדי עבור התצורה של המחשב.
- Function Key Behavior (התנהגות מקשי פונקציות) - מאפשר לקבוע את התצורה של התנהגות מקשי הפונקציות.
- Charger Behavior (התנהגות מטען) - מפעיל/משבית את התנהגות המטען.
- External USB Ports (יציאות USB חיצוניות) - הפעל/השבט של יציאות USB חיצוניות.

	CPU Cache (מטמון CPU)
L1 מצייג את גודל מטמון L1	L1 Cache Size (גודל מטמון L1)
L2 מצייג את גודל מטמון L2	L2 Cache Size (גודל מטמון L2)
L3 מצייג את גודל מטמון L3	L3 Cache Size (גודל מטמון L3)
מצייג את פרטי הכונן הקשיח	Fixed HDD (כונן קשיח קבוע)
מצייג את פרטי הכונן האופטי	SATA ODD
מצייג את סוג מתאם זרם החילופין	AC Adapter Type (סוג מתאם זרם חילופין)
	Memory Information (מידע אודות זיכרון)
מצייין את כמות הזיכרון המותקן במגה-בתים	System Memory (זיכרון מערכת)
מצייין את כמות הזיכרון המורחב.	Extended Memory (זיכרון מורחב)
מצייין את מהירות הזיכרון במגה-הרץ	Memory Speed (מהירות זיכרון)



<p><b>Help Screen</b> (מסך עזרה) – שדה זה מופיע בצד ימין של חלון הגדרת המערכת ומכיל מידע על כל אפשרות שרשומה ב-<b>Setup Item</b> (פריט הגדרה). בשדה זה באפשרותך לצפות במידע אודות המחשב ולבצע שינויים בהגדרות הנוכחיות.</p> <p>לחץ על מקשי החצים למעלה ולמטה כדי לסמן אפשרות. הקש &lt;Enter&gt; כדי להפוך את הבחירה לפעילה וחזור אל <b>Setup Item</b> (פריט הגדרה).</p> <p><b>הערה:</b> לא ניתן לשנות את כל האפשרויות הרשומות ב-<b>Setup Item</b> (פריט הגדרה).</p>	<p><b>Setup Item</b> (פריט הגדרה) — שדה זה מופיע בצד שמאל של חלון הגדרת המערכת. השדה הוא רשימה נגללת הכוללת תכונות שמגדירות את התצורה של המחשב, כולל חומרה מותקנת, חיסכון בחשמל ותכונות אבטחה.</p> <p>גלול מעלה ומטה ברשימה באמצעות מקשי החצים למעלה ולמטה. כשאפשרות מסומנת, <b>Help Screen</b> (מסך עזרה) מציג מידע נוסף לגבי האפשרות וההגדרות הזמינות.</p>
<p><b>Key Functions</b> (פונקציות מקשים) — שדה זה מוצג מתחת ל-<b>Help Screen</b> (מסך עזרה) ומציג את המקשים ואת הפונקציות המוקצות להם בשדה הגדרת המערכת הפעיל.</p>	

## אפשרויות הגדרת המערכת

**הערה:** בהתאם למחשב ולהתקנים המותקנים, הפריטים הרשומים בסעיף זה עשויים להופיע או לא להופיע בדיוק כפי שרשום.




### Setup

hh:mm:ss	מציג את השעה הנוכחית בתבנית	System Time	(שעת מערכת)
mm/dd/yyyy	מציג את התאריך הנוכחי בתבנית	System Date	(תאריך מערכת)
BIOS	מציג את מספר גרסת ה-	BIOS Version	(גרסת BIOS)
	מציג את שם המוצר.	Product Name	(שם המוצר)
	מציג את תג השירות של המחשב	Service Tag	(תג שירות)
	מציג את תג הנכס של המחשב כאשר ישנו תג נכס	Asset Tag	(תג נכס)
CPU	מציג את סוג ה-	CPU Type	(סוג ה-CPU)
CPU	מציג את מהירות ה-	CPU Speed	(מהירות CPU)
CPU	מציג את מזהה ה-	CPU ID	(מזהה CPU)

# 20


## הגדרת המערכת

השתמש בהגדרת המערכת כדי:

- לשנות את מידע התצורה של המערכת לאחר הוספה, שינוי או הסרה של חומרה במחשב
  - להגדיר או לשנות אפשרות שניתנת לבחירה על ידי המשתמש, כגון סיסמת המשתמש
  - לקרוא את כמות הזיכרון הנוכחית או להגדיר את סוג הכונן הקשיח שמותקן
- הערה:** לפני שינוי של הגדרת המערכת, מומלץ לרשום את המידע שבמסך הגדרת המערכת לעיון בעתיד. 

## כניסה להגדרת המערכת


- 1 הפעל (או הפעל מחדש) את המחשב.
- 2 כאשר הסמל של DELL מוצג, המתן להופעתה של ההנחיה לגבי F2 והקש מייד <F2>.

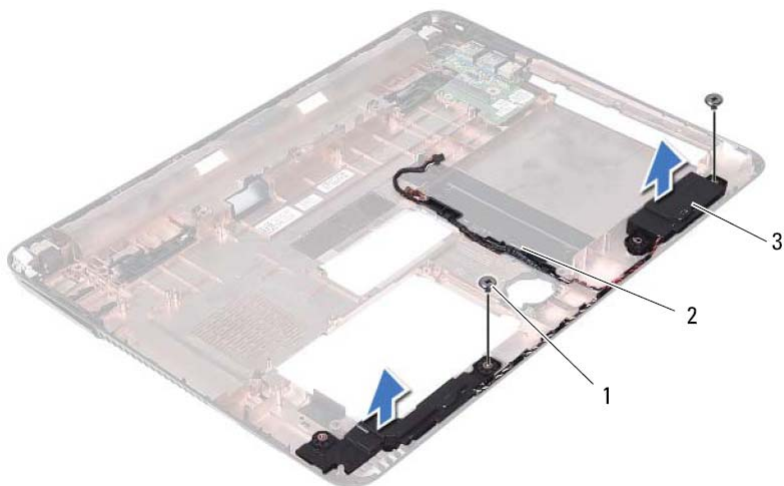
**הערה:** ההנחיה F2 מציינת כי המקלדת אותחלה. הודעה זו עשויה להופיע במהירות רבה, כך שעליך לשים לב להופעתה ואז להקיש <F2>. אם תקיש <F2> לפני קבלת ההודעה, הקשה זו תאבד. אם אתה ממתין זמן רב מדי והלוגו של מערכת ההפעלה מופיע, המשך להמתין עד אשר יופיע שולחן העבודה של Microsoft Windows. לאחר מכן, כבה את המחשב. ראה "כיבוי המחשב" בעמוד 9 ונסה שוב. 

### מסכי הגדרת המערכת

במסך הגדרת המערכת מוצג מידע אודות תצורת המחשב הנוכחית או הניתנת לשינוי. המידע על גבי המסך מחולק לשלושה אזורים: **Setup Item** (פריט הגדרה), **Help Screen** (מסך עזרה) פעיל ו-**Key Functions** (פונקציות המקשים).



- 8 בצע את ההוראות משלב 5 עד שלב 6 בסעיף "החזרת הכונן האופטי למקומו" בעמוד 23.
- 9 חזור את כיסוי המודול למקומו. ראה "החזרת כיסוי המודול למקומו" בעמוד 14.
- 10 חזור את הסוללה למקומה. ראה "החזרת הסוללה למקומה" בעמוד 12.
- התראה:** לפני הפעלת המחשב, הברג חזרה את כל הברגים וודא שלא נותרו ברגים חופשיים בתוך המחשב. אי ביצוע הוראה זו עלול לגרום נזק למחשב. 



- 1 ברגים (2)
- 2 כבל רמקול
- 3 רמקולים (2)

10 הרם את הרמקולים, ביחד עם כבל הרמקול, והוצא אותם מבסיס המחשב.

## החזרת הרמקולים למקומם

- 1 בצע את ההוראות בסעיף "לפני שתתחיל" בעמוד 9.
- 2 נתב את כבלי הרמקולים דרך מכווני הניתוב.
- 3 ישר את הרמקולים עם מוטות היישור בבסיס המחשב והנח את הרמקולים בבסיס המחשב.
- 4 הברג חזרה את שני הברגים המהדקים את הרמקולים לבסיס המחשב.
- 5 החזר את לוח קורא כרטיסי המדיה למקומו. ראה "החזרת לוח קורא כרטיסי המדיה למקומו" בעמוד 78.
- 6 החזר את מכלול הכונן הקשיח למקומו. ראה "החזרת מכלול הכונן הקשיח למקומו" בעמוד 19.
- 7 בצע את ההוראות בשלב 3 עדשלב 16 בסעיף "החזרת לוח המערכת למקומו" בעמוד 69.


## רמקולים

- ⚠ אזהרה: לפני העבודה בחלק הפנימי של המחשב, קרא את המידע בנושא בטיחות המצורף למחשב. לקבלת מידע נוסף על נוהלי בטיחות מיטביים, עיין בדף הבית של תאימות התקינה באתר [dell.com/regulatory\\_compliance](http://dell.com/regulatory_compliance).
- ⚠ התראה: תיקונים במחשב יבוצעו על-ידי טכנאי שירות מוסמך בלבד. האחריות אינה מכסה נזק שייגרם עקב טיפול שאינו מאושר על-ידי Dell.
- ⚠ התראה: כדי למנוע פריקה אלקטרוסטטית, פרוק מעצמך חשמל סטטי באמצעות רצועת הארקה לפרק היד או נגיעה במשטח מתכת לא צבוע (כגון מחבר במחשב).
- ⚠ התראה: כדי לסייע במניעת נזק ללוח המערכת, הסר את הסוללה הראשית (ראה "הסרת הסוללה" בעמוד 11) לפני עבודה בתוך המחשב.

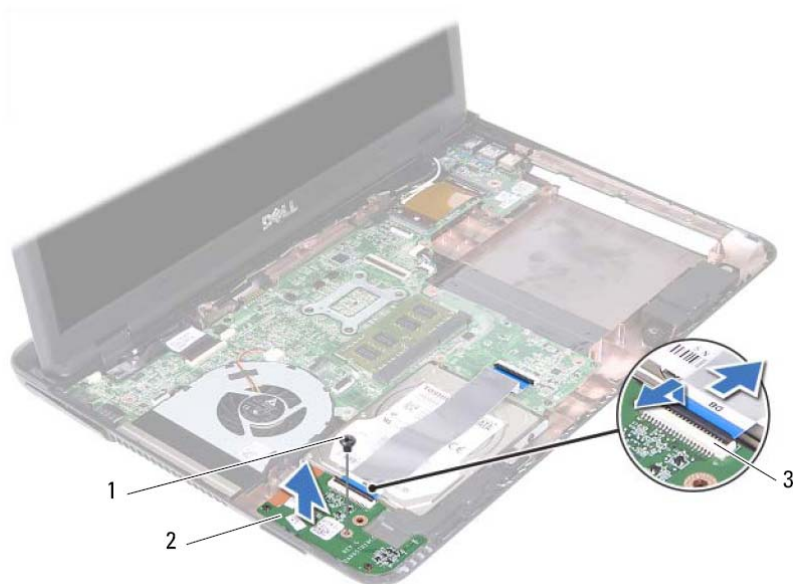
## הסרת הרמקולים

- 1 בצע את ההוראות בסעיף "לפני שתתחיל" בעמוד 9.
- 2 הסר את הסוללה. ראה "הסרת הסוללה" בעמוד 11.
- 3 הסר את כיסוי המודול. ראה "הסרת כיסוי המודול" בעמוד 13.
- 4 בצע את ההוראות משלב 4 עד שלב 5 בסעיף "הסרת הכונן האופטי" בעמוד 21.
- 5 הסר את מכלול הכונן הקשיח. ראה "הסרת מכלול הכונן הקשיח" בעמוד 17.
- 6 בצע את ההוראות בשלב 5 עד שלב 17 בסעיף "הסרת לוח המערכת" בעמוד 67.
- 7 הסר את לוח קורא כרטיסי המדיה. ראה "הסרת לוח קורא כרטיסי המדיה" בעמוד 77.
- 8 רשום את ניתוב כבל הרמקולים והוצא את הכבל ממכווני הניתוב.
- 9 הסר את שני הברגים המהדקים את הרמקולים לבסיס המחשב.



- 7 בצע את ההוראות משלב 5 עד שלב 6 בסעיף "החזרת הכונן האופטי למקומו" בעמוד 23.
- 8 חזור את כיסוי המודול למקומו. ראה "החזרת כיסוי המודול למקומו" בעמוד 14.
- 9 חזור את הסוללה למקומה. ראה "החזרת הסוללה למקומה" בעמוד 12.
- התראה:** לפני הפעלת המחשב, הברג חזרה את כל הברגים וודא שלא נותרו ברגים חופשיים בתוך המחשב. אי ביצוע הוראה זו עלול לגרום נזק למחשב. 









- 1 בורג  
 2 לוח קורא כרטיסי מדיה  
 3 מתברי כבל לוח קורא כרטיסי מדיה (2)

9 הרם את לוח קורא כרטיסי המדיה והוצא אותו מבסיס המחשב.

## החזרת לוח קורא כרטיסי המדיה למקומו

- 1 בצע את ההוראות בסעיף "לפני שתתחיל" בעמוד 9.
- 2 ישר את לוח קורא כרטיסי המדיה עם מוטות היישור שבבסיס המחשב.
- 3 הברג חזרה את הבורג שמהדק את לוח קורא כרטיסי המדיה לבסיס המחשב.
- 4 החלק את הכבל לתוך המחברים בלוח המערכת ולוח קורא כרטיסי המדיה, ולאחר מכן לחץ על התפסים המהדקים.
- 5 החזר את מכלול משענת כף היד למקומו. ראה "החזרת מכלול משענת כף היד למקומו" בעמוד 36.
- 6 החזר את המקלדת למקומה. ראה "החזרת המקלדת למקומה" בעמוד 31.

## לוח קורא כרטיסי מדיה

-  **אזהרה:** לפני העבודה בחלק הפנימי של המחשב, קרא את המידע בנושא בטיחות המצורף למחשב. לקבלת מידע נוסף על נוהלי בטיחות מיטביים, עיין בדף הבית של תאימות התקינה באתר [dell.com/regulatory\\_compliance](http://dell.com/regulatory_compliance).
-  **התראה:** תיקונים במחשב יבוצעו על-ידי טכנאי שירות מוסמך בלבד. האחריות אינה מכסה נזק שייגרם עקב טיפול שאינו מאושר על-ידי Dell.
-  **התראה:** כדי למנוע פריקה אלקטרוסטטית, פרוק מעצמך חשמל סטטי באמצעות רצועת הארקה לפרק היד או נגיעה במשטח מתכת לא צבוע (כגון מחבר במחשב).
-  **התראה:** כדי לסייע במניעת נזק ללוח המערכת, הסר את הסוללה הראשית (ראה "הסרת הסוללה" בעמוד 11) לפני עבודה בתוך המחשב.

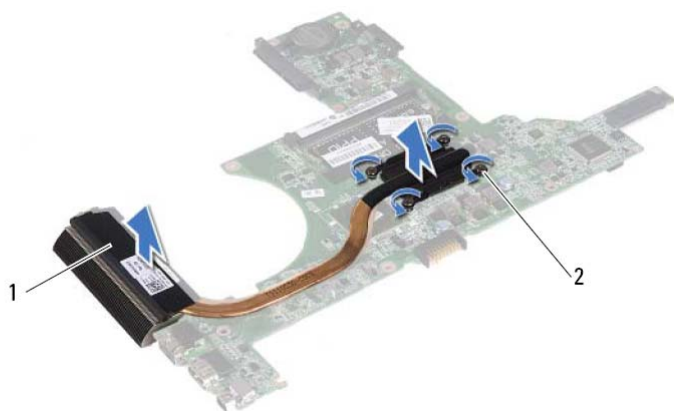
## הסרת לוח קורא כרטיסי המדיה

- 1 בצע את ההוראות בסעיף "לפני שתתחיל" בעמוד 9.
- 2 הסר את הסוללה. ראה "הסרת הסוללה" בעמוד 11.
- 3 הסר את כיסוי המודול. ראה "הסרת כיסוי המודול" בעמוד 13.
- 4 בצע את ההוראות משלב 4 עד שלב 5 בסעיף "הסרת הכונן האופטי" בעמוד 21.
- 5 הסר את המקלדת. ראה "הסרת המקלדת" בעמוד 29.
- 6 הסר את מכלול משענת כף היד. ראה "הסרת מכלול משענת כף היד" בעמוד 33.
- 7 הרם את התפסים המהדקים ונתק את כבל לוח קורא כרטיסי המדיה מהמחברים שבלוח המערכת ולוח קורא כרטיסי המדיה.
- 8 הסר את הבורג שמהדק את לוח קורא כרטיסי המדיה לבסיס המחשב.



- 5 החזר את כרטיס ה-Mini-Card האלחוטי למקומו. ראה "החזרת ה-Mini-card למקומו" בעמוד 38.
- 6 התקנה מחדש של המאוורר התרמי. ראה "החזרת המאוורר התרמי למקומו" בעמוד 64.
- 7 החזר את מכלול הצג למקומו. ראה "החזרת מכלול הצג למקומו" בעמוד 43.
- 8 החזר את מודולי הזיכרון למקומם. ראה "החזרת מודולי הזיכרון למקומם" בעמוד 27.
- 9 החזר את מכלול משענת כף היד למקומו. ראה "החזרת מכלול משענת כף היד למקומו" בעמוד 36.
- 10 החזר את המקלדת למקומה. ראה "החזרת המקלדת למקומה" בעמוד 31.
- 11 החזר את מכלול הכונן הקשיח למקומו. ראה "החזרת מכלול הכונן הקשיח למקומו" בעמוד 19.
- 12 בצע את ההוראות משלב 5 עד שלב 6 בסעיף "החזרת הכונן האופטי למקומו" בעמוד 23.
- 13 החזר את כיסוי המודול למקומו. ראה "החזרת כיסוי המודול למקומו" בעמוד 14.
- 14 החזר את הסוללה למקומה. ראה "החזרת הסוללה למקומה" בעמוד 12.
- התראה:** לפני הפעלת המחשב, הברג חזרה את כל הברגים וודא שלא נותרו ברגים חופשיים בתוך המחשב. אי ביצוע הוראה זו עלול לגרום נזק למחשב. 

- 13** בסדר עוקב, כפי שמסומן על-גבי גוף הקירור, שחרר את ארבעת בורגי החיזוק המהדקים את מכלול גוף הקירור ללוח המערכת.
- 14** הרם את מכלול גוף הקירור והרחק אותו מלוח המערכת.



1 מכלול גוף הקירור 2 בורגי חיזוק (4)

## החזרת מכלול גוף הקירור למקומו

**הערה:** ניתן לעשות שימוש חוזר ברפידה התרמית המקורית, אם המעבד וגוף הקירור המקוריים מותקנים מחדש יחד. אם המעבד או גוף הקירור מוחלפים, השתמש ברפידה התרמית המצורפת לערכה כדי להבטיח מוליכות תרמית.

- 1** בצע את ההוראות בסעיף "לפני שתחיל" בעמוד 9.
- 2** נקה את חומר הסיכה התרמי מחלקו התחתון של גוף הקירור ומרח אותו מחדש.
- 3** ישר את ארבעת בורגי החיזוק שבגוף הקירור כנגד חורי הברגים שבלוח המערכת והדק את הברגים בסדר עוקב, כפי שמסומן על-גבי גוף הקירור.
- 4** בצע את ההוראות משלב 2 עד שלב 9 בסעיף "החזרת לוח המערכת למקומו" בעמוד 69.

## מכלול גוף הקירור

-  **אזהרה:** לפני העבודה בחלק הפנימי של המחשב, קרא את המידע בנושא בטיחות המצורף למחשב. לקבלת מידע נוסף על נוהלי בטיחות מיטביים, עיין בדף הבית של תאימות התקינה באתר [dell.com/regulatory\\_compliance](http://dell.com/regulatory_compliance).
-  **אזהרה:** בעת הסרת מכלול גוף הקירור מהמחשב כאשר גוף הקירור חם, אל תיגע במעטה המתכת של מכלול גוף הקירור.
-  **התראה:** תיקונים במחשב יבוצעו על-ידי טכנאי שירות מוסמך בלבד. האחריות אינה מכסה נזק שייגרם עקב טיפול שאינו מאושר על-ידי Dell.
-  **התראה:** כדי למנוע פריקה אלקטרוסטטית, פרוק מעצמך חשמל סטטי באמצעות רצועת הארקה לפרק היד או נגיעה במשטח מתכת לא צבוע (כגון מחבר במחשב).
-  **התראה:** כדי לסייע במניעת נזק ללוח המערכת, הסר את הסוללה הראשית (ראה "הסרת הסוללה" בעמוד 11) לפני עבודה בתוך המחשב.

## הסרת מכלול גוף הקירור




- 1 בצע את ההוראות בסעיף "לפני שתתחיל" בעמוד 9.
- 2 הסר את הסוללה. ראה "הסרת הסוללה" בעמוד 11.
- 3 הסר את כיסוי המודול. ראה "הסרת כיסוי המודול" בעמוד 13.
- 4 בצע את ההוראות משלב 4 עד שלב 5 בסעיף "הסרת הכונן האופטי" בעמוד 21.
- 5 הסר את מכלול הכונן הקשיח. ראה "הסרת מכלול הכונן הקשיח" בעמוד 17.
- 6 הסר את המקלדת. ראה "הסרת המקלדת" בעמוד 29.
- 7 הסר את מודולי הזיכרון. ראה "הסרת מודולי הזיכרון" בעמוד 25.
- 8 הסר את מכלול משענת כף היד. ראה "הסרת מכלול משענת כף היד" בעמוד 33.
- 9 הסר את כרטיסי ה-Mini-Card האלחוט. ראה "הסרת כרטיסי ה-Mini-Card" בעמוד 37.
- 10 הסר את מכלול הצג. ראה "הסרת מכלול הצג" בעמוד 41.
- 11 הסר את המאוורר התרמי. ראה "הסרת המאוורר התרמי" בעמוד 63.
- 12 בצע את ההוראות משלב 12 עד שלב 17 בסעיף "הסרת לוח המערכת" בעמוד 67.

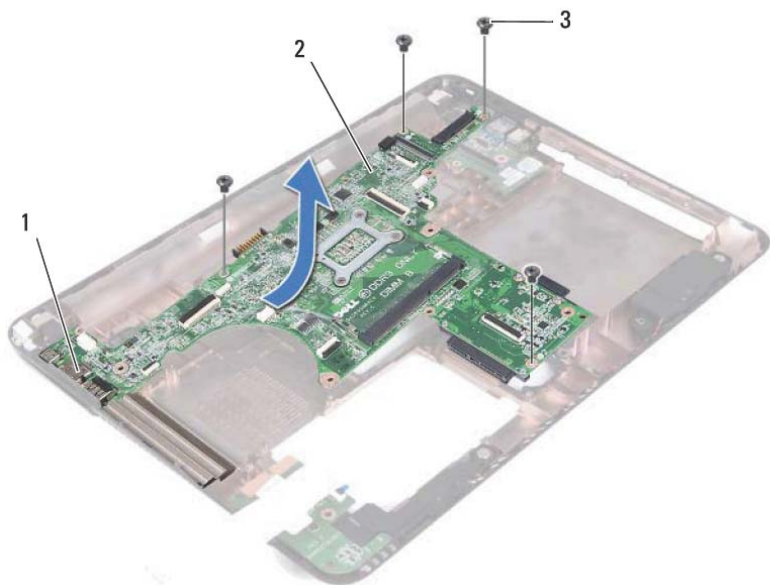


## הזנת תג השירות ב-BIOS

- 1 ודא שמתאם זרם החילופין (כבל החשמל) מחובר לשקע חשמל ושהסוללה הראשית מותקנת כהלכה.
- 2 הפעל את המחשב.
- 3 הקש <F2> במהלך POST כדי להיכנס לתוכנית הגדרת המערכת.
- 4 נווט ללשונית **Security** (אבטחה) והקלד את תג השירות בשדה **Set Service Tag** (הגדר תג שירות).



- 5 ישר את מכלול לוח המערכת עם מוטות היישור בבסיס המחשב והנח את לוח המערכת בבסיס המחשב.
-  **הערה:** ודא שמחבר כבל הרמקול לא נלכד בין מכלול לוח המערכת לבסיס המחשב.
- 6 הברג חזרה את ארבעת הברגים המהדקים את מכלול לוח המערכת לבסיס המחשב.
- 7 חבר את כבל מחבר DC-in ואת כבל הרמקול למחברים בלוח המערכת.
- 8 חבר את כבל לוח ה-USB למחברים בלוח המערכת ובלוח ה-USB. לחץ על תפסי הידוק כלפי מטה.
- 9 חבר את כבל לוח קורא כרטיסי המדיה אל המחבר שבלוח המערכת. לחץ על תפס הידוק כלפי מטה.
- 10 החזר את כרטיס ה-Mini-Card האלחוטי למקומו. ראה "החזרת ה-Mini-card למקומו" בעמוד 38.
- 11 החזר את המאוורר התרמי למקומו. ראה "החזרת המאוורר התרמי למקומו" בעמוד 64.
- 12 החזר את מכלול הצג למקומו. ראה "החזרת מכלול הצג למקומו" בעמוד 43.
- 13 החזר את מודולי הזיכרון למקומם. ראה "החזרת מודולי הזיכרון למקומם" בעמוד 27.
- 14 החזר את מכלול משענת כף היד למקומו. ראה "החזרת מכלול משענת כף היד למקומו" בעמוד 36.
- 15 החזר את המקלדת למקומה. ראה "החזרת המקלדת למקומה" בעמוד 31.
- 16 החזר את מכלול הכונן הקשיח למקומו. ראה "החזרת מכלול הכונן הקשיח למקומו" בעמוד 19.
- 17 בצע את ההוראות משלב 5 עד שלב 6 בסעיף "החזרת הכונן האופטי למקומו" בעמוד 23.
- 18 החזר את כיסוי המודול למקומו. ראה "החזרת כיסוי המודול למקומו" בעמוד 14.
- 19 החזר את הסוללה למקומה. ראה "החזרת הסוללה למקומה" בעמוד 12.
-  **התראה:** לפני הפעלת המחשב, הברג חזרה את כל הברגים וודא שלא נותרו ברגים חופשיים בתוך המחשב. אי ביצוע הוראה זו עלול לגרום נזק למחשב.
- 20 הפעל את המחשב.
-  **הערה:** לאחר החלפת לוח המערכת, הקלד את תג השירות של המחשב ב-BIOS של לוח המערכת החלופי.
- 21 הזן את תג השירות. ראה "הזנת תג השירות ב-BIOS" בעמוד 71.



2 לוח מערכת

1 יציאות

3 ברגים (4)

**17** הפוך את מכלול לוח המערכת.

**18** הסר את מכלול גוף הקירור. ראה "הסרת מכלול גוף הקירור" בעמוד 73.

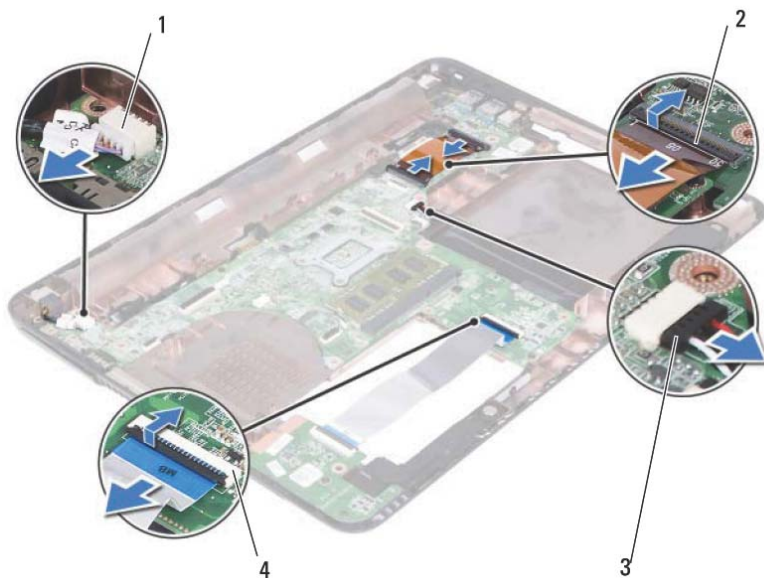
## החזרת לוח המערכת למקומו

**1** בצע את ההוראות בסעיף "לפני שתחיל" בעמוד 9.

**2** החזר את מכלול גוף הקירור למקומו. ראה "החזרת מכלול גוף הקירור למקומו" בעמוד 74.

**3** הפוך את מכלול לוח המערכת.

**4** החלק את היציאות שבמכלול לוח המערכת לתוך החריצים בבסיס המחשב.



- |                               |   |                |   |
|-------------------------------|---|----------------|---|
| מחבר כבל לוח USB (2)          | 2 | מחבר כבל DC-in | 1 |
| מחבר כבל קורא כרטיסי מדיה (2) | 4 | מחבר כבל רמקול | 3 |

- 15** הסר את ארבעת הברגים המהדקים את מכלול לוח המערכת לבסיס המחשב.
- 16** שחרר בזהירות את היציאות במכלול לוח המערכת מתוך החריצים בבסיס המחשב, והרם את מכלול לוח המערכת מחוץ לבסיס המחשב.

## לוח המערכת

- ⚠️ **אזהרה:** לפני העבודה בחלק הפנימי של המחשב, קרא את המידע בנושא בטיחות המצורף למחשב. לקבלת מידע נוסף על נוהלי בטיחות מיטביים, עיין בדף הבית של תאימות התקינה באתר [dell.com/regulatory\\_compliance](http://dell.com/regulatory_compliance).
- ⚠️ **התראה:** תיקונים במחשב יבוצעו על-ידי טכנאי שירות מוסמך בלבד. האחריות אינה מכסה נזק שייגרם עקב טיפול שאינו מאושר על-ידי Dell.
- ⚠️ **התראה:** כדי למנוע פריקה אלקטרוסטטית, פרוק מעצמך חשמל סטטי באמצעות רצועת הארקה לפרק היד או נגיעה במשטח מתכת לא צבוע (כגון מחבר במחשב).
- ⚠️ **התראה:** כדי לסייע במניעת נזק ללוח המערכת, הסר את הסוללה הראשית (ראה "הסרת הסוללה" בעמוד 11) לפני עבודה בתוך המחשב.

## הסרת לוח המערכת

- 1 בצע את ההוראות בסעיף "לפני שתתחיל" בעמוד 9.
- 2 הסר את הסוללה. ראה "הסרת הסוללה" בעמוד 11.
- 3 הסר את כיסוי המודול. ראה "הסרת כיסוי המודול" בעמוד 13.
- 4 בצע את ההוראות משלב 4 עד שלב 5 בסעיף "הסרת הכונן האופטי" בעמוד 21.
- 5 הסר את מכלול הכונן הקשיח. ראה "הסרת מכלול הכונן הקשיח" בעמוד 17.
- 6 הסר את המקלדת. ראה "הסרת המקלדת" בעמוד 29.
- 7 הסר את מודולי הזיכרון. ראה "הסרת מודולי הזיכרון" בעמוד 25.
- 8 הסר את מכלול משענת כף היד. ראה "הסרת מכלול משענת כף היד" בעמוד 33.
- 9 הסר את כרטיס ה-Mini-Card האלחוטי. ראה "הסרת כרטיס ה-Mini-Card" בעמוד 37.
- 10 הסר את מכלול הצג. ראה "הסרת מכלול הצג" בעמוד 41.
- 11 הסר את המאוורר התרמי. ראה "הסרת המאוורר התרמי" בעמוד 63.
- 12 נתק את כבל מחבר DC-in ואת כבל הרמקול מהמחברים בלוח המערכת.
- 13 הרם את התפסים המהדקים ונתק את כבל לוח ה-USB מהמחברים בלוח המערכת ולוח ה-USB.
- 14 הרם את התפס המהדק ונתק את כבל לוח קורא כרטיסי המדיה מהמחבר בלוח המערכת.



9



החזר את הסוללה למקומה. ראה "החזרת הסוללה למקומה" בעמוד 12.  
**התראה: לפני הפעלת המחשב, הברג חזרה את כל הברגים וודא שלא נותרו ברגים חופשיים בתוך המחשב. אי ביצוע הוראה זו עלול לגרום נזק למחשב.**



1 מאורר תרמי

2 בורג

3 מחבר לוח מערכת

## החזרת המאורר התרמי למקומו

- 1 בצע את ההוראות בסעיף "לפני שתתחיל" בעמוד 9.
- 2 ישר את המאורר התרמי עם מוטות היישור בבסיס המחשב והנח את המאורר התרמי בבסיס המחשב.
- 3 חזור את הבורג שמהדק את המאורר התרמי לבסיס המחשב.
- 4 חבר את כבל המאורר התרמי למחבר בלוח מערכת.
- 5 חזור את מכלול משענת כף היד למקומו. ראה "החזרת מכלול משענת כף היד למקומו" בעמוד 36.
- 6 חזור את המקלדת למקומה. ראה "החזרת המקלדת למקומה" בעמוד 31.
- 7 בצע את ההוראות משלב 5 עד שלב 6 בסעיף "החזרת הכונן האופטי למקומו" בעמוד 23.
- 8 חזור את כיסוי המודול למקומו. ראה "החזרת כיסוי המודול למקומו" בעמוד 14.

## מאורר תרמי

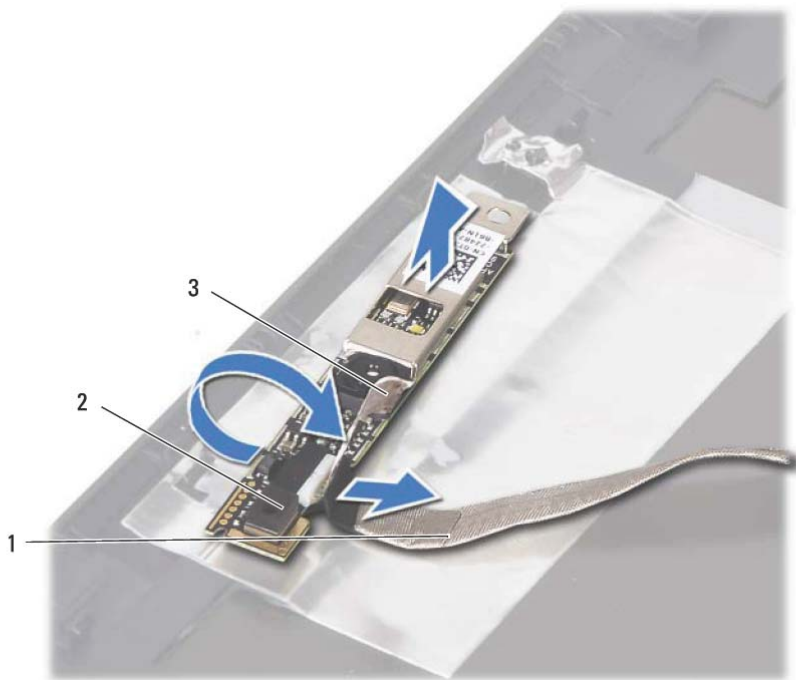
- ⚠ אזהרה: לפני העבודה בחלק הפנימי של המחשב, קרא את המידע בנושא בטיחות המצורף למחשב. לקבלת מידע נוסף על נוהלי בטיחות מיטביים, עיין בדף הבית של תאימות התקינה באתר [dell.com/regulatory\\_compliance](http://dell.com/regulatory_compliance).
- ⚠ התראה: תיקונים במחשב יבוצעו על-ידי טכנאי שירות מוסמך בלבד. האחריות אינה מכסה נזק שייגרם עקב טיפול שאינו מאושר על-ידי Dell.
- ⚠ התראה: כדי למנוע פריקה אלקטרוסטטית, פרוק מעצמך חשמל סטטי באמצעות רצועת הארקה לפרק היד או נגיעה במשטח מתכת לא צבוע (כגון מחבר במחשב).
- ⚠ התראה: כדי לסייע במניעת נזק ללוח המערכת, הסר את הסוללה הראשית (ראה "הסרת הסוללה" בעמוד 11) לפני עבודה בתוך המחשב.

## הסרת המאורר התרמי

- 1 בצע את ההוראות בסעיף "לפני שתתחיל" בעמוד 9.
- 2 הסר את הסוללה. ראה "הסרת הסוללה" בעמוד 11.
- 3 הסר את כיסוי המודול. ראה "הסרת כיסוי המודול" בעמוד 13.
- 4 הסר את מכלול הכונן האופטי. "הסרת הכונן האופטי" בעמוד 21.
- 5 הסר את המקלדת. ראה "הסרת המקלדת" בעמוד 29.
- 6 הסר את מכלול משענת כף היד. ראה "הסרת מכלול משענת כף היד" בעמוד 33.
- 7 הסר את הבורג שמהדק את המאורר התרמי לבסיס המחשב.
- 8 נתק את כבל המאורר התרמי מהמחבר בלוח המערכת.
- 9 הרם והוצא את המאורר התרמי מהמחשב.



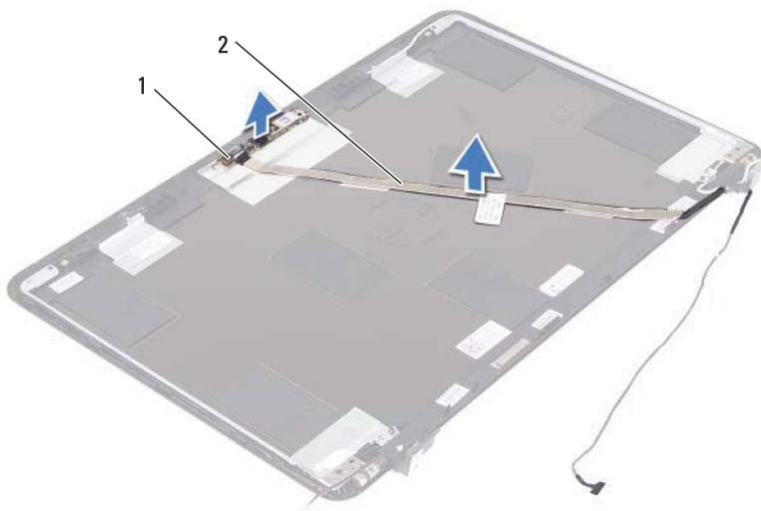
- 7 החזר את מכלול הצג למקומו. ראה "החזרת מכלול הצג למקומו" בעמוד 43.
- 8 החזר את מכלול משענת כף היד למקומו. ראה "החזרת מכלול משענת כף היד למקומו" בעמוד 36.
- 9 החזר את המקלדת למקומה. ראה "החזרת המקלדת למקומה" בעמוד 31.
- 10 בצע את ההוראות משלב 5 עד שלב 6 בסעיף "החזרת הכונן האופטי למקומו" בעמוד 23.
- 11 החזר את כיסוי המודול למקומו. ראה "החזרת כיסוי המודול למקומו" בעמוד 14.
- 12 החזר את הסוללה למקומה. ראה "החזרת הסוללה למקומה" בעמוד 12.
- התראה:** לפני הפעלת המחשב, הברג חזרה את כל הברגים וודא שלא נותרו ברגים חופשיים בתוך המחשב. אי ביצוע הוראה זו עלול לגרום נזק למחשב. 



- 1 כבל מצלמה
- 2 מודול מצלמה
- 3 סרט הדבקה
- 13** נתק את כבל המצלמה מהמחבר במודול המצלמה.

## החזרת מודול המצלמה למקומו

- 1 בצע את ההוראות בסעיף "לפני שתתחיל" בעמוד 9.
- 2 חבר את כבל המצלמה למודול המצלמה, והצמד את הסרט שמהדק את הכבל למודול המצלמה.
- 3 ישר את מודול המצלמה עם מוטות היישור בכיסוי הצג והנח את מודול המצלמה בכיסוי הצג.
- 4 הצמד את כבל המצלמה לסרטי ההדבקה בכיסוי הצג.
- 5 החזר את לוח הצג למקומו. ראה "החזרת לוח הצג למקומו" בעמוד 48.
- 6 החזר את מסגרת הצג למקומו. ראה "החזרת מסגרת הצג למקומו" בעמוד 47.







2 כבל מצלמה

1 מודול מצלמה

**11** הרם את מודול המצלמה ממוטות היישור והסר את מודול המצלמה מכיסוי הצג.


**12** הסר את סרט ההדבקה שמהדק את כבל המצלמה למודול המצלמה.

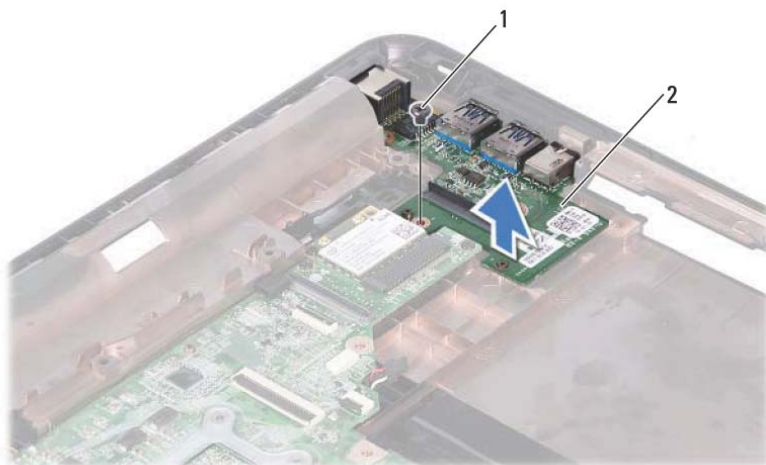
## מודול מצלמה

-  אזהרה: לפני העבודה בחלק הפנימי של המחשב, קרא את המידע בנושא בטיחות המצורף למחשב. לקבלת מידע נוסף על נוהלי בטיחות מיטביים, עיין בדף הבית של תאימות התקינה באתר [dell.com/regulatory\\_compliance](http://dell.com/regulatory_compliance).
-  התראה: תיקונים במחשב יבוצעו על-ידי טכנאי שירות מוסמך בלבד. האחריות אינה מכסה נזק שייגרם עקב טיפול שאינו מאושר על-ידי Dell.
-  התראה: כדי למנוע פריקה אלקטרוסטטית, פרוק מעצמך חשמל סטטי באמצעות רצועת הארקה לפרק היד או נגיעה במשטח מתכת לא צבוע (כגון מחבר במחשב).
-  התראה: כדי לסייע במניעת נזק ללוח המערכת, הסר את הסוללה הראשית (ראה "הסרת הסוללה" בעמוד 11) לפני עבודה בתוך המחשב.

## הסרת מודול המצלמה

- 1 בצע את ההוראות בסעיף "לפני שתתחיל" בעמוד 9.
- 2 הסר את הסוללה. ראה "הסרת הסוללה" בעמוד 11.
- 3 הסר את כיסוי המודול. ראה "הסרת כיסוי המודול" בעמוד 13.
- 4 בצע את ההוראות בשלב 4 עדשלב 5 בסעיף "הסרת הכונן האופטי" בעמוד 21.
- 5 הסר את המקלדת. ראה "הסרת המקלדת" בעמוד 29.
- 6 הסר את מכלול משענת כף היד. ראה "הסרת מכלול משענת כף היד" בעמוד 33.
- 7 הסר את מכלול הצג. ראה "הסרת מכלול הצג" בעמוד 41.
- 8 הסר את מסגרת הצג. ראה "הסרת מסגרת הצג" בעמוד 46.
- 9 הסר את לוח הצג. ראה "הסרת לוח הצג" בעמוד 47.
- 10 הרם את כבל המצלמה והרחק אותו מסרטי ההדבקה בכיסוי הצג.

- 8 החזר את המקלדת למקומה. ראה "החזרת המקלדת למקומה" בעמוד 31.
- 9 בצע את ההוראות משלב 5 עד שלב 6 בסעיף "החזרת הכונן האופטי למקומו" בעמוד 23.
- 10 החזר את כיסוי המודול למקומו. ראה "החזרת כיסוי המודול למקומו" בעמוד 14.
- 11 החזר את הסוללה למקומה. ראה "החזרת הסוללה למקומה" בעמוד 12.
- התראה: לפני הפעלת המחשב, הברג חזרה את כל הברגים וודא שלא נותרו ברגים חופשיים בתוך המחשב. אי ביצוע הוראה זו עלול לגרום נזק למחשב.** 



1 בורג      2 לוח USB

**11** הרם והוצא את לוח ה-USB מבסיס המחשב.

## החזרת לוח ה-USB למקומו

- 1 בצע את ההוראות בסעיף "לפני שתחיל" בעמוד 9.
- 2 ישר את חור הבורג בלוח ה-USB עם חור הבורג בלוח המערכת.
- 3 הברג חזרה את הבורג שמהדק את לוח ה-USB ללוח המערכת.
- 4 החלק את כבל ה-USB לתוך המחברים בלוח ה-USB ולוח המערכת, ולחץ על התפסים המהדקים.
- 5 חזור את כיסוי הציר למקומו. ראה "החזרת כיסוי הציר למקומו" בעמוד 45.
- 6 חזור את מכלול הצג למקומו. ראה "החזרת מכלול הצג למקומו" בעמוד 43.
- 7 חזור את מכלול משענת כף היד למקומו. ראה "החזרת מכלול משענת כף היד למקומו" בעמוד 36.



1 כבל לוח ה-USB

**10** הסר את הבורג שמהדק את לוח ה-USB לבסיס המחשב.

## לוח USB


- ⚠ אזהרה: לפני העבודה בחלק הפנימי של המחשב, קרא את המידע בנושא בטיחות המצורף למחשב. לקבלת מידע נוסף על נוהלי בטיחות מיטביים, עיין בדף הבית של תאימות התקינה באתר [dell.com/regulatory\\_compliance](http://dell.com/regulatory_compliance).
- ⚠ התראה: תיקונים במחשב יבוצעו על-ידי טכנאי שירות מוסמך בלבד. האחריות אינה מכסה נזק שייגרם עקב טיפול שאינו מאושר על-ידי Dell.
- ⚠ התראה: כדי למנוע פריקה אלקטרוסטטית, פרוק מעצמך חשמל סטטי באמצעות רצועת הארקה לפרק היד או נגיעה במשטח מתכת לא צבוע (כגון מחבר במחשב).
- ⚠ התראה: כדי לסייע במניעת נזק ללוח המערכת, הסר את הסוללה הראשית (ראה "הסרת הסוללה" בעמוד 11) לפני עבודה בתוך המחשב.

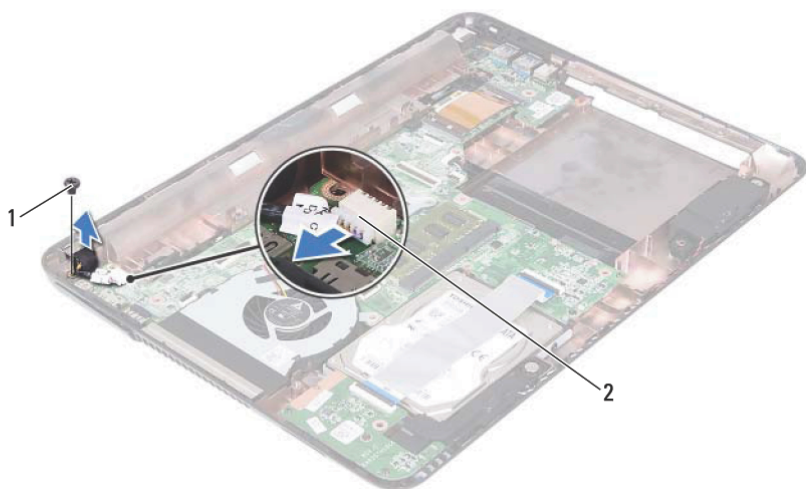
## הסרת לוח ה-USB

- 1 בצע את ההוראות בסעיף "לפני שתתחיל" בעמוד 9.
- 2 הסר את הסוללה. ראה "הסרת הסוללה" בעמוד 11.
- 3 הסר את כיסוי המודול. ראה "הסרת כיסוי המודול" בעמוד 13.
- 4 הסר את מכלול הכונן האופטי. "הסרת הכונן האופטי" בעמוד 21.
- 5 הסר את המקלדת. ראה "הסרת המקלדת" בעמוד 29.
- 6 הסר את מכלול משענת כף היד. ראה "הסרת מכלול משענת כף היד" בעמוד 33.
- 7 הסר את מכלול הצג. ראה "הסרת מכלול הצג" בעמוד 41.
- 8 הסר את כיסוי הציר. ראה "הסרת כיסוי הציר" בעמוד 44.
- 9 הרם את התפסים המהדקים ונתק את כבל לוח ה-USB מהמחבר שכלוח ה-USB ולוח המערכת.





- 8 החזר את המקלדת למקומה. ראה "החזרת המקלדת למקומה" בעמוד 31.
- 9 בצע את ההוראות משלב 5 עד שלב 6 בסעיף "החזרת הכונן האופטי למקומו" בעמוד 23.
- 10 החזר את כיסוי המודול למקומו. ראה "החזרת כיסוי המודול למקומו" בעמוד 14.
- 11 החזר את הסוללה למקומה. ראה "החזרת הסוללה למקומה" בעמוד 12.
- התראה:** לפני הפעלת המחשב, הברג חזרה את כל הברגים וודא שלא נותרו ברגים חופשיים בתוך המחשב. אי ביצוע הוראה זו עלול לגרום נזק למחשב. 



1 בורג 2 מחבר כבל DC-in

**10** נתק את כבל מחבר DC-in מהמחבר שבלוח המערכת.

**11** הרם את מחבר DC-in והוצא אותו מבסיס המחשב.

## החזרת מכלול מחבר DC-in למקומו

**1** בצע את ההוראות בסעיף "לפני שתתחיל" בעמוד 9.

**2** הנח את מחבר DC-in על בסיס המחשב.

**3** חבר את הכבל של מחבר DC-in למחבר בלוח המערכת.

**4** הברג חזרה את הבורג שמהדק את מכלול מחבר DC-in.

**5** החזר את כיסוי הציר למקומו. ראה "החזרת כיסוי הציר למקומו" בעמוד 45.


**6** החזר את מכלול הצג למקומו. ראה "החזרת מכלול הצג למקומו" בעמוד 43.


**7** החזר את מכלול משענת כף היד למקומו. ראה "החזרת מכלול משענת כף היד למקומו" בעמוד 36.

# 12

## מכלול מחבר DC-in

 **אזהרה:** לפני העבודה בחלק הפנימי של המחשב, קרא את המידע בנושא בטיחות המצורף למחשב. לקבלת מידע נוסף על נוהלי בטיחות מיטביים, עיין בדף הבית של תאימות התקינה באתר [dell.com/regulatory\\_compliance](https://www.dell.com/regulatory_compliance).

 **התראה:** תיקונים במחשב יבוצעו על-ידי טכנאי שירות מוסמך בלבד. האחריות אינה מכסה נזק שייגרם עקב טיפול שאינו מאושר על-ידי Dell.

 **התראה:** כדי למנוע פריקה אלקטרוסטטית, פרוק מעצמך חשמל סטטי באמצעות רצועת הארקה לפרק היד או נגיעה במשטח מתכת לא צבוע (כגון מחבר במחשב).

 **התראה:** כדי לסייע במניעת נזק ללוח המערכת, הסר את הסוללה הראשית (ראה "הסרת הסוללה" בעמוד 11) לפני עבודה בתוך המחשב.

## הסרת מכלול מחבר DC-in

- 1 בצע את ההוראות בסעיף "לפני שתתחיל" בעמוד 9.
- 2 הסר את הסוללה. ראה "הסרת הסוללה" בעמוד 11.
- 3 הסר את כיסוי המודול. ראה "הסרת כיסוי המודול" בעמוד 13.
- 4 בצע את ההוראות משלב 4 עד שלב 5 בסעיף "הסרת הכונן האופטי" בעמוד 21.
- 5 הסר את המקלדת. ראה "הסרת המקלדת" בעמוד 29.
- 6 הסר את מכלול משענת כף היד. ראה "הסרת מכלול משענת כף היד" בעמוד 33.
- 7 הסר את מכלול הצג. ראה "הסרת מכלול הצג" בעמוד 41.
- 8 הסר את כיסוי הצירים. ראה "הסרת כיסוי הציר" בעמוד 44.
- 9 הסר את הבורג שמהדק את מכלול DC-in לבסיס המחשב.

- 3 הברג חזרה את ששת הברגים המהדקים את מכלול הצייר לכיסוי הצג.
- 4 בצע את ההוראות משלב 3 ושלב 4 בסעיף "החזרת לוח הצג למקומו" בעמוד 48.
- 5 החזר את מסגרת הצג למקומה. ראה "החזרת מסגרת הצג למקומה" בעמוד 47.
- 6 החזר את מכלול הצג למקומו. ראה "החזרת מכלול הצג למקומו" בעמוד 43.
- התראה:** לפני הפעלת המחשב, הברג חזרה את כל הברגים וודא שלא נותרו ברגים חופשיים בתוך המחשב. אי ביצוע הוראה זו עלול לגרום נזק למחשב.



# מכלול הציר

## הסרת מכלול הציר

- 1 בצע את ההוראות בסעיף "לפני שתתחיל" בעמוד 9.
- 2 הסר את מכלול הצג. ראה "הסרת מכלול הצג" בעמוד 41.
- 3 הסר את מסגרת הצג. ראה "הסרת מסגרת הצג" בעמוד 46.
- 4 בצע את ההוראות משלב 4 עד שלב 5 בסעיף "הסרת לוח הצג" בעמוד 47.
- 5 הסר את ששת הברגים המהדקים את מכלול הציר לכיסוי הצג.

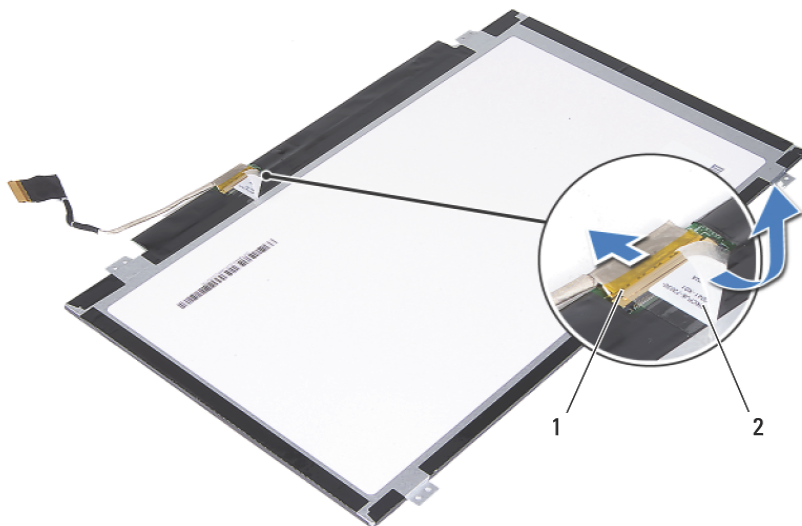


- 1 (6) ברגים
- 2 מכלול הציר
- 6 הרם את מכלול הציר והרחק אותו מכיסוי הצג.

## החזרת מכלול הציר למקומו


- 1 בצע את ההוראות בסעיף "לפני שתתחיל" בעמוד 9.
- 2 הנח את מכלול הציר על כיסוי הצג.

- 5 הרם את לוח הצג מכיסוי הצג.
- 6 הפוך את לוח הצג והנח אותו על משטח נקי.
- 7 הרם את הסרט שמהדק את כבל הצג ללוח הצג ונתק את כבל הצג מהמחבר בלוח הצג.



1 מחבר כבל הצג      2 סרט הדבקה

### החזרת לוח הצג למקומו

- 1 בצע את ההוראות בסעיף "לפני שתחיל" בעמוד 9.
  - 2 חבר את כבל הצג אל מחבר לוח הצג והצמד את כבל הצג בעזרת הסרט.
  - 3 ישר את לוח הצג עם כיסוי הצג.
  - 4 הברג חזרה את ארבעת הברגים שמהדקים את לוח הצג לכיסוי הצג.
  - 5 החזר את מסגרת הצג למקומה. ראה "החזרת מסגרת הצג למקומה" בעמוד 47.
  - 6 החזר את מכלול הצג למקומו. ראה "החזרת מכלול הצג למקומו" בעמוד 43.
- התראה:** לפני הפעלת המחשב, הברג חזרה את כל הברגים וודא שלא נותרו ברגים חופשיים בתוך המחשב. אי ביצוע הוראה זו עלול לגרום נזק למחשב. 

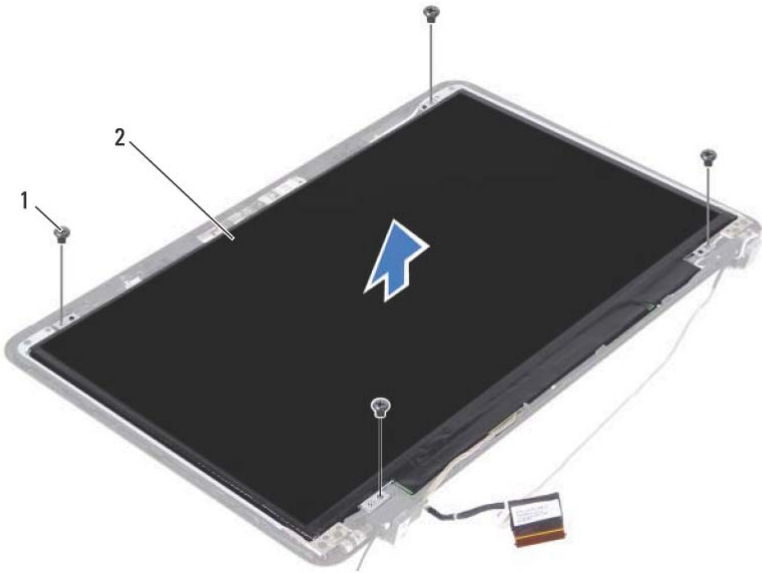
## החזרת מסגרת הצג למקומה

- 1 בצע את ההוראות בסעיף "לפני שתתחיל" בעמוד 9.
  - 2 ישר את מסגרת הצג עם כיסוי הצג והכנס את מסגרת הצג למקומה, עד להישמע נקישה.
  - 3 החזר את מכלול הצג למקומו. ראה "החזרת מכלול הצג למקומו" בעמוד 43.
- ⚠ התראה: לפני הפעלת המחשב, הברג חזרה את כל הברגים וודא שלא נותרו ברגים חופשיים בתוך המחשב. אי ביצוע הוראה זו עלול לגרום נזק למחשב.**

## לוח הצג

### הסרת לוח הצג

- 1 בצע את ההוראות בסעיף "לפני שתתחיל" בעמוד 9.
- 2 הסר את מכלול הצג. ראה "הסרת מכלול הצג" בעמוד 41.
- 3 הסר את מסגרת הצג. ראה "הסרת מסגרת הצג" בעמוד 46.
- 4 הסר את ארבעת הברגים שמהדקים את לוח הצג לכיסוי הצג.



2 לוח הצג

1 ברגים (4)



# מסגרת הצג

## הסרת מסגרת הצג

- 1 בצע את ההוראות בסעיף "לפני שתתחיל" בעמוד 9.
  - 2 הסר את מכלול הצג. ראה "הסרת מכלול הצג" בעמוד 41.
- ⚠ התראה: מסגרת הצג שבירה ביותר. נקוט משנה זהירות בעת הסרת המסגרת, כדי למנוע פגיעה.**
- 3 בעזרת קצות האצבעות, הוצא בזהירות את השוליים הפנימיים של מסגרת הצג.
  - 4 הרם את מסגרת הצג והוצא אותה ממכלול הצג.



1 מסגרת הצג



2 לשוניות (6)

1 ברגים (2)


### החזרת כיסוי הציר למקומו

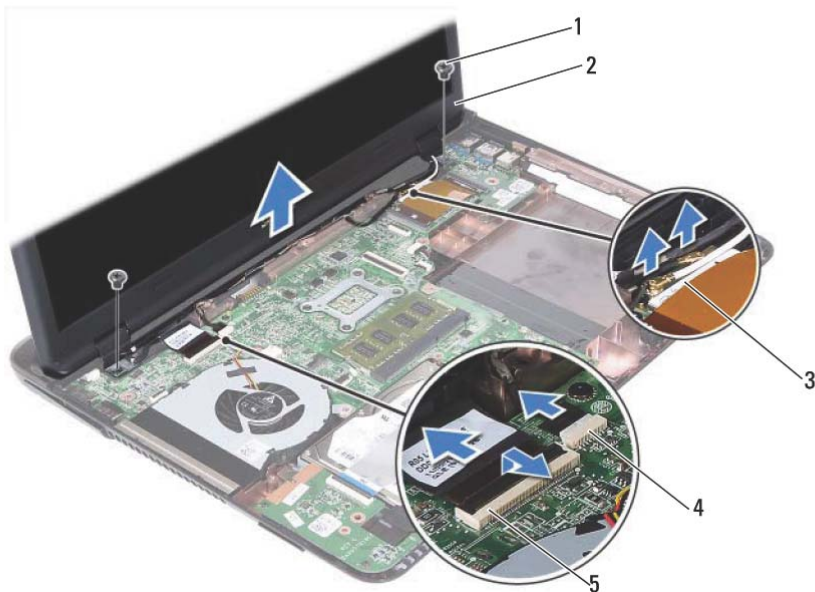
- 1 בצע את ההוראות בסעיף "לפני שתחיל" בעמוד 9.
  - 2 ישר את הלשוניות שבכיסוי הציר עם החריצים בבסיס המחשב והכנס את כיסוי הציר לבסיס המחשב עד שיתייצב במקומו בנקישה.
  - 3 הברג חזרה את שני הברגים שמהדקים את כיסוי הציר למקומו.
  - 4 חזור את מכלול הצג למקומו. ראה "החזרת מכלול הצג למקומו" בעמוד 43.
  - 5 חזור את מכלול משענת כף היד למקומו. ראה "החזרת מכלול משענת כף היד למקומו" בעמוד 36.
  - 6 חזור את המקלדת למקומה. ראה "החזרת המקלדת למקומה" בעמוד 31.
  - 7 חזור את מכלול הכונן האופטי למקומו. ראה "החזרת הכונן האופטי למקומו" בעמוד 23.
  - 8 חזור את כיסוי המודול למקומו. ראה "החזרת כיסוי המודול למקומו" בעמוד 14.
  - 9 חזור את הסוללה למקומה. ראה "החזרת הסוללה למקומה" בעמוד 12.
- ⚠ התראה: לפני הפעלת המחשב, הברג חזרה את כל הברגים וודא שלא נותרו ברגים חופשיים בתוך המחשב. אי ביצוע הוראה זו עלול לגרום נזק למחשב.**

- 6 חבר את כבלי האנטנה לכרטיס ה-Mini-Card. ראה "החזרת ה-Mini-card למקומו" בעמוד 38.
- 7 החזר את מכלול משענת כף היד למקומו. ראה "החזרת מכלול משענת כף היד למקומו" בעמוד 36.
- 8 החזר את המקלדת למקומה. ראה "החזרת המקלדת למקומה" בעמוד 31.
- 9 הפוך את המחשב.
- 10 הברג חזרה את שני הברגים שמהדקים את מכלול הצג לבסיס המחשב.
- 11 בצע את ההוראות משלב 5 עד שלב 6 בסעיף "החזרת הכונן האופטי למקומו" בעמוד 23.
- 12 החזר את כיסוי המודול למקומו. ראה "החזרת כיסוי המודול למקומו" בעמוד 14.
- 13 החזר את הסוללה למקומה. ראה "החזרת הסוללה למקומה" בעמוד 12.
- התראה: לפני הפעלת המחשב, הברג חזרה את כל הברגים וודא שלא נותרו ברגים חופשיים בתוך המחשב. אי ביצוע הוראה זו עלול לגרום נזק למחשב.** 

## כיסוי הציר

### הסרת כיסוי הציר


- התראה:**  כיסוי הצירים שבירים ביותר. נקוט משנה זהירות בעת הסרת כיסויי הצירים, כדי למנוע פגיעה בהם.
- 1 בצע את ההוראות בסעיף "לפני שתחיל" בעמוד 9.
- 2 הסר את הסוללה. ראה "הסרת הסוללה" בעמוד 11.
- 3 הסר את כיסוי המודול. ראה "הסרת כיסוי המודול" בעמוד 13.
- 4 הסר את מכלול הכונן האופטי. ראה "הסרת הכונן האופטי" בעמוד 21.
- 5 הסר את המקלדת. ראה "הסרת המקלדת" בעמוד 29.
- 6 הסר את מכלול משענת כף היד. ראה "הסרת מכלול משענת כף היד" בעמוד 33.
- 7 הסר את מכלול הצג. ראה "הסרת מכלול הצג" בעמוד 41.
- 8 הסר את שני הברגים המאבטחים את כיסוי הצירים לבסיס המחשב.
- 9 שחרר את שש הלשוניות שמהדקות את כיסוי הציר לבסיס המחשב והסר את כיסוי הציר לבסיס המחשב.



- |   |                                 |   |                 |
|---|---------------------------------|---|-----------------|
| 1 | ברגים (2)                       | 2 | מכלול הצג       |
| 3 | כבלי אנטנה של כרטיס ה-Mini-Card | 4 | מחבר כבל המצלמה |
| 5 | מחבר כבל הצג                    |   |                 |

**15** הרם והוצא את מכלול הצג מבסיס המחשב.

## החזרת מכלול הצג למקומו

- 1 בצע את ההוראות בסעיף "לפני שתתחיל" בעמוד 9.
- 2 הצב את מכלול הצג במקומו והברג חזרה את שני הברגים שמהדקים את מכלול הצג לבסיס המחשב.
- 3  **הערה:** ודא שאין כבלים שנלכדו בין מכלול הצג לבסיס המחשב. נתב את הכבלים של הצג, המצלמה והאנטנה של כרטיס ה-Mini-Card דרך מכווני הניתוב.
- 4 חבר את כבל המצלמה. ראה "החזרת מודול המצלמה למקומו" בעמוד 61.
- 5 החלק את כבל הצג למחבר בלוח המערכת ולחץ על התפס כדי להדק את הכבל.



- 6 הפוך את המחשב.
- 7 הסר את המקלדת. ראה "הסרת המקלדת" בעמוד 29.
- 8 הסר את מכלול משענת כף היד. ראה "הסרת מכלול משענת כף היד" בעמוד 33.
- 9 הפוך את המחשב ופתח את הצג עד הסוף.
- 10 נתק את כבלי האנטנה מכרטיס ה-Mini-Card. ראה "הסרת כרטיס ה-Mini-Card" בעמוד 37.
- 11 הרם את תפס המחבר ונתק את כבל הצג מהמחבר בלוח המערכת.
- 12 נתק את כבל המצלמה. ראה "הסרת מודול המצלמה" בעמוד 59.
- 13 רשום לעצמך את ניתוב הכבלים של הצג, המצלמה ואנטנת כרטיס ה-Mini-Card, והסר את הכבלים ממכווני הניתוב.
- 14 הסר את שני הברגים המחברים את מכלול הצג לבסיס המחשב.

## צג

- ⚠️ **אזהרה:** לפני העבודה בחלק הפנימי של המחשב, קרא את המידע בנושא בטיחות המצורף למחשב. לקבלת מידע נוסף על נוהלי בטיחות מיטביים, עיין בדף הבית של תאימות התקינה באתר [dell.com/regulatory\\_compliance](https://dell.com/regulatory_compliance).
- ⚠️ **התראה:** תיקונים במחשב יבוצעו על-ידי טכנאי שירות מוסמך בלבד. האחריות אינה מכסה נזק שייגרם עקב טיפול שאינו מאושר על-ידי Dell.
- ⚠️ **התראה:** כדי למנוע פריקה אלקטרוסטטית, פרוק מעצמך חשמל סטטי באמצעות רצועת הארקה לפרק היד או נגיעה במשטח מתכת לא צבוע (כגון מחבר במחשב).
- ⚠️ **התראה:** כדי לסייע במניעת נזק ללוח המערכת, הסר את הסוללה הראשית (ראה "הסרת הסוללה" בעמוד 11) לפני עבודה בתוך המחשב.

## מכלול הצג

### הסרת מכלול הצג

- 1 בצע את ההוראות בסעיף "לפני שתתחיל" בעמוד 9.
- 2 הסר את הסוללה. ראה "הסרת הסוללה" בעמוד 11.
- 3 הסר את כיסוי המודול. ראה "הסרת כיסוי המודול" בעמוד 13.
- 4 בצע את ההוראות בשלב 4 עדשלב 5 בסעיף "הסרת הכונן האופטי" בעמוד 21.
- 5 הסר את שני הברגים שמהדקים את מכלול הצג לבסיס המחשב.

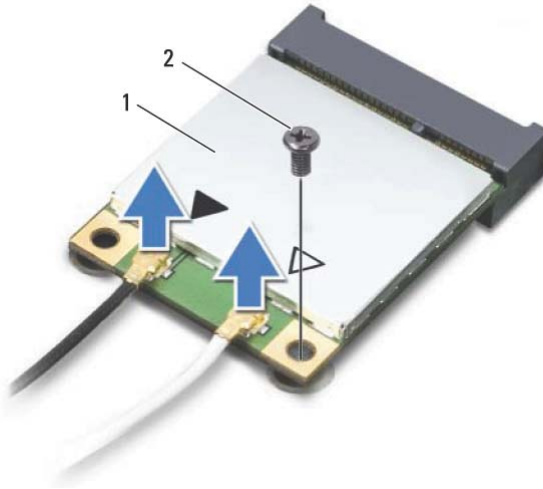


- 3** הכנס את מחבר ה-Mini-Card בזווית של 45 מעלות לתוך המחבר בלוח המערכת.
- 4** לחץ על הקצה השני של כרטיס ה-Mini-Card כלפי מטה והברג חזרה את הבורג שמהדק את כרטיס ה-Mini-Card ללוח המערכת.
- 5** חבר את כבלי האנטנה לכרטיס ה-Mini-Card, כדלהלן:
- חבר את הכבל הלבן למחבר המסומן במשולש לבן.
  - חבר את הכבל השחור למחבר המסומן במשולש שחור.
- 6** הדק את כבלי האנטנה שאינם בשימוש למקומם בעזרת סרט הפלסטיק השקוף.
- 7** החלק את כבל לוח ה-USB לתוך המחברים בלוח ה-USB ולוח המערכת, ולחץ על התפסים המהדקים. ראה "החזרת לוח ה-USB למקומו" בעמוד 57.
- 8** החזר את מכלול משענת כף היד למקומו. ראה "החזרת מכלול משענת כף היד למקומו" בעמוד 36.
- 9** החזר את המקלדת למקומה. ראה "החזרת המקלדת למקומה" בעמוד 31.
- 10** בצע את ההוראות משלב 5 עד שלב 6 בסעיף "החזרת הכונן האופטי למקומו" בעמוד 23.
- 11** החזר את כיסוי המודול למקומו. ראה "החזרת כיסוי המודול למקומו" בעמוד 14.
- 12** החזר את הסוללה למקומה. ראה "החזרת הסוללה למקומה" בעמוד 12.
- 13** התקן את מנהלי ההתקנים ותוכניות השירות עבור ה-Mini-Card, כנדרש. למידע נוסף, ראה *Me and My Dell* (אני ו-Dell שלי) באתר [support.dell.com/manuals](http://support.dell.com/manuals).



8 נתק את כבלי האנטנה האלחוטית מהמחברים בכרטיס ה-Mini-Card.

9 הסר את הבורג שמהדק את ה-Mini-Card ללוח המערכת.



2 בורג

1 כרטיס Mini-Card

10 הרם את כרטיס ה-Mini-Card והוצא אותו מהמחבר בלוח המערכת.

## החזרת ה-Mini-card למקומו

1 בצע את ההוראות בסעיף "לפני שתחזיל" בעמוד 9.

**הערה:** למחשב יש אפשרות לתמוך בו-זמנית באחד משני הכרטיסים המשולבים: Wi-Fi+WiMax או Wi-Fi+Bluetooth.

2 הוצא את כרטיס ה-Mini-Card החלופי מארזתו.

**התראה:** החלק את כרטיס ה-Mini-Card למקומו תוך הפעלת לחץ יציב וקבוע. שימוש בכוח רב מדי עלול לגרום נזק למחבר.

**התראה:** המחברים מסומנים בקודים כדי להבטיח הכנסה נכונה. אם אתה חש בהתנגדות, בדוק את המחברים בכרטיס ה-Mini-Card ובלוח המערכת, ויישר מחדש את כרטיס ה-Mini-Card.

**התראה:** כדי למנוע נזק לכרטיס ה-Mini-Card, לעולם אל תניח כבלים מתחת לכרטיס.

## כרטיס Mini-Card

- ⚠ **אזהרה:** לפני העבודה בחלק הפנימי של המחשב, קרא את המידע בנושא בטיחות המצורף למחשב. לקבלת מידע נוסף על נוהלי בטיחות מיטביים, עיין בדף הבית של תאימות התקינה באתר [dell.com/regulatory\\_compliance](http://dell.com/regulatory_compliance).
- ⚠ **התראה:** תיקונים במחשב יבוצעו על-ידי טכנאי שירות מוסמך בלבד. האחריות אינה מכסה נזק שייגרם עקב טיפול שאינו מאושר על-ידי Dell.
- ⚠ **התראה:** כדי למנוע פריקה אלקטרוסטטית, פרוק מעצמך חשמל סטטי באמצעות רצועת הארקה לפרק היד או נגיעה במשטח מתכת לא צבוע, כגון מחבר במחשב.
- ⚠ **התראה:** כדי לסייע במניעת נזק ללוח המערכת, הסר את הסוללה הראשית (ראה "הסרת הסוללה" בעמוד 11) לפני עבודה בתוך המחשב.
- ⚠ **התראה:** כאשר כרטיס ה-Mini-Card אינו נמצא במחשב, אחסן אותו באריזת מגן אנטי-סטטית. עיין בסעיף "הגנה מפני פריקה אלקטרוסטטית" במידע הבטיחות המצורף למחשב.
- ✍ **הערה:** חברת Dell אינה יכולה לערוב לתאימות או לספק תמיכה לכרטיסי Mini-Card שמקורם אינו מחברת Dell.
- ✍ **הערה:** המחשב שברשותך מצויד בהריץ אחד לכרטיס Mini-Card בהצפי הגדול, התומך בכרטיס משולב Wi-Fi+Bluetooth או Wi-Fi+WiMax.
- ✍ **הערה:** אם הזמנת כרטיס Mini-Card אלחוטי עם המחשב, הכרטיס כבר מותקן.

## הסרת כרטיס ה-Mini-Card

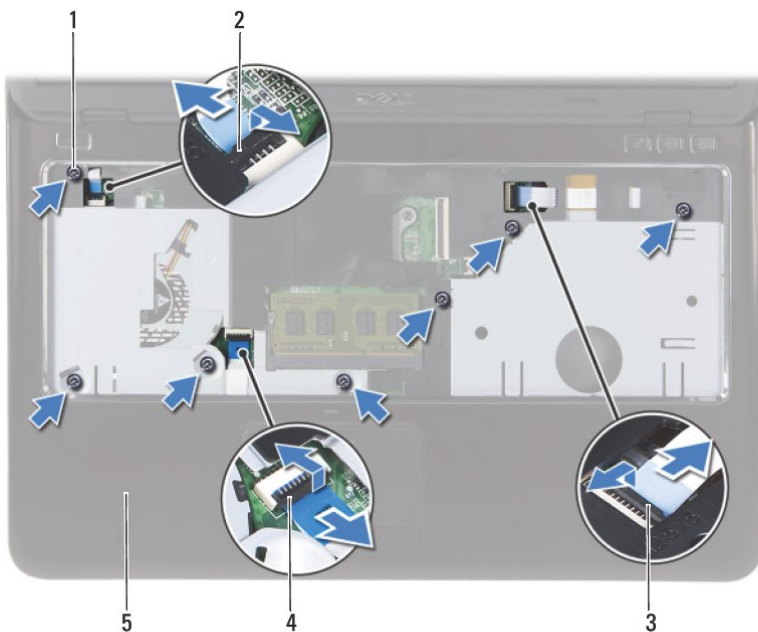
- 1 בצע את ההוראות בסעיף "לפני שתתחיל" בעמוד 9.
- 2 הסר את הסוללה. ראה "הסרת הסוללה" בעמוד 11.
- 3 הסר את כיסוי המודול. ראה "הסרת כיסוי המודול" בעמוד 13.
- 4 בצע את ההוראות משלב 4 עד שלב 5 בסעיף "הסרת הכונן האופטי" בעמוד 21.
- 5 הסר את המקלדת. ראה "הסרת המקלדת" בעמוד 29.
- 6 הסר את מכלול משענת כף היד. ראה "הסרת מכלול משענת כף היד" בעמוד 33.
- 7 הרם את התפסים המהדקים ונתק את כבל לוח ה-USB מהמחברים שבלוח ה-USB ולוח המערכת, ולאחר מכן הסר את כבל לוח ה-USB. ראה "הסרת לוח ה-USB" בעמוד 55.




1 מכלול משענת כף היד

## החזרת מכלול משענת כף היד למקומו

- 1 בצע את ההוראות בסעיף "לפני שתתחיל" בעמוד 9.
  - 2 ישר את הלשוניות שבמכלול משענת כף היד עם החריצים בבסיס המחשב, והכנס בעדינות את מכלול משענת כף היד למקומו בנקישה.
  - 3 החלק את הכבלים של לחצן ההפעלה, לוח המגע ולוח המקשים החמים, לתוך המחברים התואמים בלוח המערכת ולחץ על תפסי המחברים כלפי מטה כדי להדק את הכבלים.
  - 4 הברג חזרה את שבעת הברגים המהדקים את מכלול משענת כף היד לבסיס המחשב.
  - 5 חזור את המקלדת למקומה. ראה "החזרת המקלדת למקומה" בעמוד 31.
  - 6 הפוך את המחשב והברג חזרה את שבעת הברגים המהדקים את מכלול משענת כף היד לבסיס המחשב.
  - 7 בצע את ההוראות משלב 5 עד שלב 6 בסעיף "החזרת הכונן האופטי למקומו" בעמוד 23.
  - 8 חזור את כיסוי המודול למקומו. ראה "החזרת כיסוי המודול למקומו" בעמוד 14.
  - 9 חזור את הסוללה למקומה. ראה "החזרת הסוללה למקומה" בעמוד 12.
- התראה:** לפני הפעלת המחשב, הברג חזרה את כל הברגים וודא שלא נותרו ברגים חופשיים בתוך המחשב. אי ביצוע הוראה זו עלול לגרום נזק למחשב.



- |                      |   |                         |   |
|----------------------|---|-------------------------|---|
| מחבר כבל לחצן ההפעלה | 2 | ברגים (7)               | 1 |
| מחבר כבל לוח מגע     | 4 | מחבר כבל לוח מקשים חמים | 3 |
|                      |   | מכלול משענת כף היד      | 5 |





**התראה:** הפרד את מכלול משענת כף היד מבסיס המחשב בזהירות, כדי למנוע פגיעה במכלול משענת כף היד. 

**10** הרם את מכלול משענת כף היד והוצא אותו מבסיס המחשב.



- 6 הפוך את המחשב.
- 7 הסר את המקלדת. ראה "הסרת המקלדת" בעמוד 29.
- ⚠ התראה: משוך את לשונית הפלסטיק שבחלק העליון של המחברים, כדי למנוע פגיעה במחברים.**
- 8 הרם את תפסי ההידוק ונתק את הכבלים של לחצן ההפעלה, לוח המגע ולוח המקשים החמים, מהמחברים שלהם בלוח המערכת.
- 9 הסר את שבעת הברגים המהדקים את מכלול משענת כף היד לבסיס המחשב.

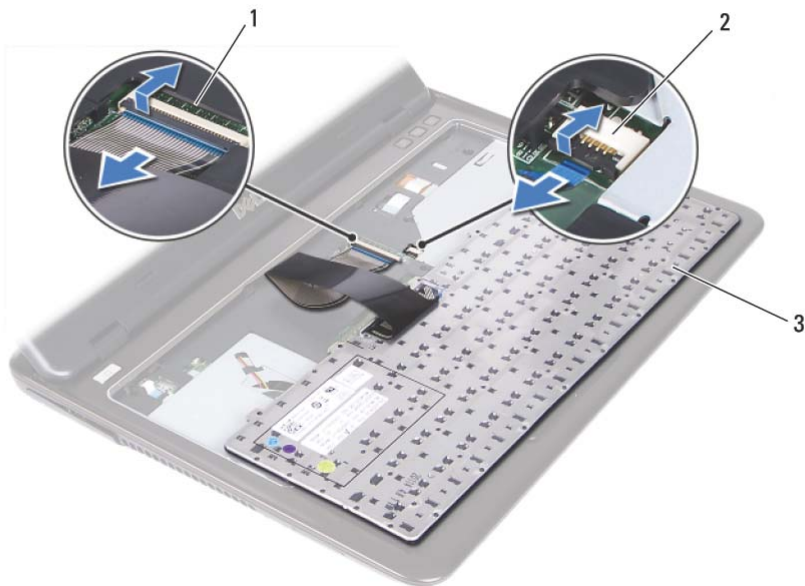
## מכלול משענת כף היד

-  אזהרה: לפני העבודה בחלק הפנימי של המחשב, קרא את המידע בנושא בטיחות המצורף למחשב. לקבלת מידע נוסף על נוהלי בטיחות מיטביים, עיין בדף הבית של תאימות התקינה באתר [dell.com/regulatory\\_compliance](https://dell.com/regulatory_compliance).
-  התראה: כדי למנוע פריקה אלקטרוסטטית, פרוק מעצמך חשמל סטטי באמצעות רצועת הארקה לפרק היד או נגיעה במשטח מתכת לא צבוע (כגון מחבר במחשב).
-  התראה: תיקונים במחשב יבוצעו על-ידי טכנאי שירות מוסמך בלבד. האחריות אינה מכסה נזק שייגרם עקב טיפול שאינו מאושר על-ידי Dell.
-  התראה: כדי לסייע במניעת נזק ללוח המערכת, הסר את הסוללה הראשית (ראה "הסרת הסוללה" בעמוד 11) לפני עבודה בתוך המחשב.

## הסרת מכלול משענת כף היד

- 1 בצע את ההוראות בסעיף "לפני שתתחיל" בעמוד 9.
- 2 הסר את הסוללה. ראה "הסרת הסוללה" בעמוד 11.
- 3 הסר את כיסוי המודול. ראה "הסרת כיסוי המודול" בעמוד 13.
- 4 בצע את ההוראות משלב 4 עד שלב 5 בסעיף "הסרת הכונן האופטי" בעמוד 21.
- 5 הסר את תשעת הברגים המהדקים את מכלול משענת כף היד לבסיס המחשב.





- 1 מחבר כבל מקלדת  
2 מחבר כבל תאורה אחורית של המקלדת  
3 מקלדת

9 הרם והוצא את המקלדת ממכלול משענת כף היד.

## החזרת המקלדת למקומה


- 1 בצע את ההוראות בסעיף "לפני שתתחיל" בעמוד 9.
- 2 הכנס את כבל המקלדת לתוך המחבר בלוח המערכת ולחץ על תפס מחבר כבל המקלדת כדי לאבטח את כבל המקלדת.
- 3 ישר את הלשוניות שבמקלדת עם החריצים שבמכלול משענת כף היד והורד את המקלדת למקומה.
- 4 לחץ בעדינות סביב שולי המקלדת כדי להדק את המקלדת במקומה.
- 5 חזור את הסוללה למקומה. ראה "החזרת הסוללה למקומה" בעמוד 12.





- |   |                    |
|---|--------------------|
| 1 | לשוניות (4)        |
| 2 | להב פלסטיק         |
| 3 | מקלדת              |
| 4 | מכלול משענת כף היד |

**⚠ התראה: נקוט משנה זהירות בעת הרמת המקלדת כדי למנוע משיכה בחוזקה של מחבר המקלדת מלוח המערכת.**

- 6** הרם בזהירות את המקלדת והחלק את לשוניות המקלדת אל מחוץ להריצים שבמכלול משענת כף היד.
- 7** הפוך את המקלדת והנח את המקלדת על מכלול משענת כף היד.
- 8** הרם את תפסי המחבר ונתק את כבל המקלדת ואת כבל התאורה האחורית של המקלדת מהמחברים בלוח המערכת.
- הערה:** כבל התאורה האחורית של המקלדת זמין רק אם רכשת מקלדת עם תאורה אחורית. 

## מקלדת


-  **אזהרה:** לפני העבודה בחלק הפנימי של המחשב, קרא את המידע בנושא בטיחות המצורף למחשב. לקבלת מידע נוסף על נוהלי בטיחות מיטביים, עיין בדף הבית של תאימות התקינה באתר [dell.com/regulatory\\_compliance](http://dell.com/regulatory_compliance).
-  **התראה:** תיקונים במחשב יבוצעו על-ידי טכנאי שירות מוסמך בלבד. האחריות אינה מכסה נזק שייגרם עקב טיפול שאינו מאושר על-ידי Dell.
-  **התראה:** כדי למנוע פריקה אלקטרוסטטית, פרוק מעצמך חשמל סטטי באמצעות רצועת הארקה לפרק היד או נגיעה במשטח מתכת לא צבוע (כגון מחבר במחשב).
-  **התראה:** כדי לסייע במניעת נזק ללוח המערכת, הסר את הסוללה הראשית (ראה "הסרת הסוללה" בעמוד 11) לפני עבודה בתוך המחשב.
-  **התראה:** מקשי המקלדת שבירים, משתחררים ממקומם בקלות ונדרש זמן רב כדי לחברם מחדש. היזהר בעת הסרת המקלדת והטיפול בה.
-  **התראה:** נקוט משנה זהירות בעת הסרת המקלדת והטיפול בה. אי ביצוע הוראה זו עלול לגרום לשריטות בלוח הצג.

## הסרת המקלדת


- 1 בצע את ההוראות בסעיף "לפני שתתחיל" בעמוד 9.
- 2 הסר את הסוללה. ראה "הסרת הסוללה" בעמוד 11.
- 3 הפוך את המחשב ופתח את הצג עד הסוף.
- 4 החלק בעדיניות את להב הפלסטיק בין המקלדת למכלול משענת כף היד.
- 5 לחץ על ארבע הלשוניות במכלול משענת כף היד ונתק את המקלדת.

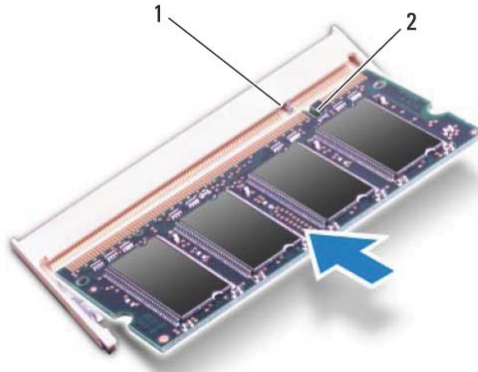
חבר את המחשב ואת כל ההתקנים המצורפים לשקעי חשמל והפעל אותם. בעת אתחול המחשב, הוא מזהה את מודולי הזיכרון ומעדכן אוטומטית את מידע התצורה של המערכת.

כדי לאמת את כמות הזיכרון המותקן במחשב:

לחץ על **Start** (התחל)  ← **Control Panel** (לוח הבקרה) ← **System and Security** (מערכת ואבטחה) ← **System** (מערכת).

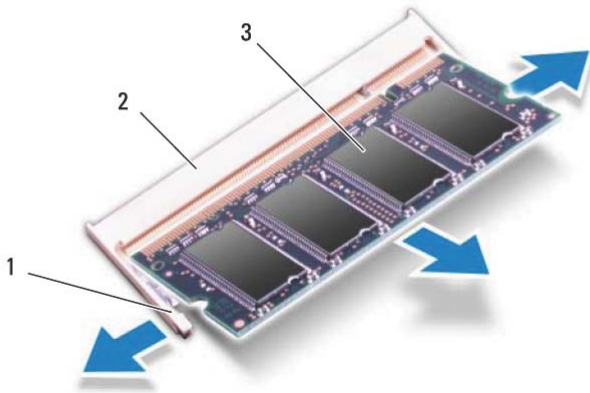
## החזרת מודולי הזיכרון למקומם

- 1 בצע את ההוראות בסעיף "לפני שתתחיל" בעמוד 9.
  - 2 ישר את החריץ שבמודול הזיכרון עם הלשונית שבמחבר מודול הזיכרון.
  - 3 הכנס את מודול הזיכרון בחוזקה ובזווית של 45 מעלות לתוך מחבר מודול הזיכרון ולהיץ על מודול הזיכרון כלפי מטה בשני צדיו, עד שייכנס למקומו בנקישה. אם אינך שומע את קול הנקישה, הסר את מודול הזיכרון והתקן אותו מחדש.
- הערה:** אם מודול הזיכרון אינו מותקן כהלכה, המחשב עלול שלא לבצע אתחול. 



- | 1 | לשונית   | 2 | חריץ |
|---|--|---|------|
| 4 | אם החזרת את מודול הזיכרון במחבר DIMM B למקומו, עבור אל שלב 6.          |   |      |
| 5 | אם החזרת את מודול הזיכרון במחבר DIMM A למקומו:                         |   |      |
| a | חזור את המקלדת למקומה. ראה "החזרת המקלדת למקומה" בעמוד 31.             |   |      |
| b | הפוך את המחשב.   |   |      |
| 6 | חזור את כיסוי המודול למקומו. ראה "החזרת כיסוי המודול למקומו" בעמוד 14. |   |      |
| 7 | חזור את הסוללה למקומה. ראה "החזרת הסוללה למקומה" בעמוד 12.             |   |      |

- 4** כדי להסיר את מודול הזיכרון ממחבר DIMM B, עבור אל שלב 5. כדי להסיר את מודול הזיכרון ממחבר DIMM A:
- a** הפוך את המחשב.
- b** הסר את המקלדת. ראה "הסרת המקלדת" בעמוד 29.
- 5** היעזר בקצות האצבעות כדי להזיז הצידה את תפסי ההידוק שבשני קצות מחבר מודול הזיכרון, עד שמודול הזיכרון ישתחרר ממקומו.



2 מחבר מודול זיכרון





1 תפסי אחיזה (2)

3 מודול זיכרון

6 הסר את מודול הזיכרון ממחבר מודול הזיכרון.

# 7



## מודולי זיכרון

-  **אזהרה:** לפני העבודה בחלק הפנימי של המחשב, קרא את המידע בנושא בטיחות המצורף למחשב. לקבלת מידע נוסף על נוהלי בטיחות מיטביים, עיין בדף הבית של תאימות התקינה באתר [dell.com/regulatory\\_compliance](http://dell.com/regulatory_compliance).
-  **התראה:** תיקונים במחשב יבוצעו על-ידי טכנאי שירות מוסמך בלבד. האחריות אינה מכסה נזק שייגרם עקב טיפול שאינו מאושר על-ידי Dell.
-  **התראה:** כדי למנוע פריקה אלקטרוסטטית, פרוק מעצמך חשמל סטטי באמצעות רצועת הארקה לפרק היד או נגיעה במשטח מתכת לא צבוע (כגון מחבר במחשב).
-  **התראה:** כדי לסייע במניעת נזק ללוח המערכת, הסר את הסוללה הראשית (ראה "הסרת הסוללה" בעמוד 11) לפני עבודה בתוך המחשב.


## שדרוג זיכרון המערכת

המחשב תומך בעד שני מחברים עבור מודולי זיכרון. באפשרותך להשתמש במחבר DIMM B על-ידי הסרת כיסוי המודול בתחתית המחשב. באפשרותך לגשת למחבר DIMM A על-ידי הסרת מכלול משענת כף היד.

ניתן להגדיל את נפח הזיכרון של המחשב על ידי התקנת מודולי זיכרון בלוח המערכת. למידע נוסף אודות הזיכרון בו תומך המחשב, עיין במפרטים המלאים עבור דגם המחשב שברשותך באתר [support.dell.com/manuals](http://support.dell.com/manuals).

-  **הערה:** מודולי זיכרון שנרכשו מחברת Dell מכוסים על-ידי האחריות של המחשב.
-  **הערה:** אם הזמנת עם המחשב מודול זיכרון אחד, מודול זה מותקן במחבר DIMM A.

## הסרת מודולי הזיכרון

- 1 בצע את ההוראות בסעיף "לפני שתתחיל" בעמוד 9.
  - 2 הסר את הסוללה. ראה "הסרת הסוללה" בעמוד 11.
  - 3 הסר את כיסוי המודול. ראה "הסרת כיסוי המודול" בעמוד 13.
-  **התראה:** כדי למנוע פגיעה במחבר מודול הזיכרון, אין להשתמש בכלים להזזת תפסי האבטחה של מודול הזיכרון.





- |   |                    |   |            |
|---|--------------------|---|------------|
| 1 | מסגרת הכונן האופטי | 2 | כונן אופטי |
| 3 | תושבת הכונן האופטי | 4 | ברגים (2)  |

## החזרת הכונן האופטי למקומו

- 1 בצע את ההוראות בסעיף "לפני שתחיל" בעמוד 9.
  - 2 ישר את הלשוניות שבלוח הקדמי של הכונן האופטי עם החריצים שבכונן האופטי והכנס את מסגרת הכונן האופטי למקומה בנקישה.
  - 3 ישר את חורי הברגים שבתושבת הכונן האופטי עם חורי הברגים שבמארז.
  - 4 הברג חזרה את שני הברגים שמהדקים את תושבת הכונן האופטי לכונן האופטי.
  - 5 החלק את מכלול הכונן האופטי אל תוך מפרץ הכונן האופטי.
  - 6 הברג חזרה את הבורג שמהדק את מכלול הכונן האופטי לבסיס מחשב.
  - 7 חזור את כיסוי המודול למקומו. ראה "החזרת כיסוי המודול למקומו" בעמוד 14.
  - 8 חזור את הסוללה למקומה. ראה "החזרת הסוללה למקומה" בעמוד 12.
- התראה:** לפני הפעלת המחשב, הברג חזרה את כל הברגים וודא שלא נותרו ברגים חופשיים בתוך המחשב. אי ביצוע הוראה זו עלול לגרום נזק למחשב.







2 בסיס המחשב

1 מכלול כונן אופטי

3 בורג


**6** הסר את שני הברגים שמהדקים את תושבת הכונן האופטי לכונן האופטי.


**7** הסר את תושבת הכונן האופטי מהכונן האופטי.


**8** שחרר בעדינות את הלשוניות במסגרת הכונן האופטי והסר את המסגרת ממכלול הכונן האופטי.

# 6

## כונן אופטי



 **אזהרה:** לפני העבודה בחלק הפנימי של המחשב, קרא את המידע בנושא בטיחות המצורף למחשב. לקבלת מידע נוסף על נוהלי בטיחות מיטביים, עיין בדף הבית של תאימות התקינה באתר [dell.com/regulatory\\_compliance](https://www.dell.com/regulatory_compliance).

 **התראה:** תיקונים במחשב יבוצעו על-ידי טכנאי שירות מוסמך בלבד. האחריות אינה מכסה נזק שייגרם עקב טיפול שאינו מאושר על-ידי Dell.

 **התראה:** כדי למנוע פריקה אלקטרוסטטית, פרוק מעצמך חשמל סטטי באמצעות רצועת הארקה לפרק היד או נגיעה במשטח מתכת לא צבוע (כגון מחבר במחשב).

## הסרת הכונן האופטי

- 1 בצע את ההוראות בסעיף "לפני שתתחיל" בעמוד 9.
- 2 הסר את הסוללה. ראה "הסרת הסוללה" בעמוד 11.
- 3 הסר את כיסוי המודול. ראה "הסרת כיסוי המודול" בעמוד 13.
- 4 הסר את הבורג שמהדק את מכלול הכונן האופטי לבסיס מחשב
- 5 החלק את מכלול הכונן האופטי אל מחוץ לתא הכונן האופטי.

- 9 החזר את הסוללה למקומה. ראה "החזרת הסוללה למקומה" בעמוד 12.
-  **התראה: לפני הפעלת המחשב, הברג חזרה את כל הברגים וודא שלא נותרו ברגים חופשיים בתוך המחשב. אי ביצוע הוראה זו עלול לגרום נזק למחשב.**
- 10 חבר את המחשב ואת כל ההתקנים המצורפים לשקעי חשמל והפעל אותם.
- 11 התקן את מערכת ההפעלה במחשב, כנדרש.
- 12 התקן את מנהלי ההתקנים ותוכניות השירות עבור המחשב, כנדרש.
-  **הערה:** למידע נוסף אודות התקנת מערכת ההפעלה, מנהלי התקנים ותוכניות שירות, ראה *Me and My Dell* (אני ו-Dell שלי) באתר [support.dell.com/manuals](http://support.dell.com/manuals).



- |   |                 |
|---|-----------------|
| 1 | כונן קשיח       |
| 2 | מסגרת כונן קשיח |
| 3 | ברגים (4)       |

## החזרת מכלול הכונן הקשיח למקומו

- 1 בצע את ההוראות בסעיף "לפני שתתחיל" בעמוד 9.
- 2 הוצא את הכונן הקשיח החלופי מהאריזה שלו. שמור את האריזה לשם אחסון או שליחה של הכונן הקשיח הישן.
- 3 ישר את חורי הברגים שבתושבת הכונן הקשיח עם חורי הברגים שבכונן הקשיח.
- 4 הברג חזרה את ארבעת הברגים המהדקים את מסגרת הכונן הקשיח לכונן הקשיח.
- 5 הנח את מכלול הכונן הקשיח בבסיס המחשב.
- 6 באמצעות לשונית המשיכה, החלק את מכלול הכונן הקשיח למחבר בלוח המערכת.
- 7 הברג חזרה את ארבעת הברגים המהדקים את מכלול הכונן הקשיח לבסיס המחשב.
- 8 החזר את כיסוי המודול למקומו. ראה "החזרת כיסוי המודול למקומו" בעמוד 14.

**5** באמצעות לשונית המשיכה, החלק את מכלול הכונן הקשיח כדי לנתק אותו מהמחבר בלוח המערכת.

**6** הרם את מכלול הכונן הקשיח והוצא אותו אל מחוץ לבסיס מחשב.



2 לשונית משיכה


1 ברגים (4)

3 מכלול כונן קשיח


**7** הסר את ארבעת הברגים המהדקים את תושבת הכונן הקשיח אל הכונן הקשיח.


**8** הרם את הכונן הקשיח אל מחוץ למסגרת הכונן הקשיח.


## מכלול כונן קשיח

 **אזהרה:** לפני העבודה בחלק הפנימי של המחשב, קרא את המידע בנושא בטיחות המצורף למחשב. לקבלת מידע נוסף על נוהלי בטיחות מיטביים, עיין בדף הבית של תאימות התקינה באתר [dell.com/regulatory\\_compliance](http://dell.com/regulatory_compliance).

 **אזהרה:** בעת הסרת הכונן הקשיח מהמחשב כשהכונן חם, אין לגעת במעטפת המתכת של הכונן הקשיח.


 **התראה:** תיקונים במחשב יבוצעו על-ידי טכנאי שירות מוסמך בלבד. האחריות אינה מכסה נזק שייגרם עקב טיפול שאינו מאושר על-ידי Dell.


 **התראה:** כדי למנוע פריקה אלקטרוסטטית, פרוק מעצמך חשמל סטטי באמצעות רצועת הארקה לפרק היד או נגיעה במשטח מתכת לא צבוע (כגון מחבר במחשב).

 **התראה:** כדי למנוע אובדן נתונים, כבה את המחשב (ראה "כיבוי המחשב" בעמוד 9) לפני הסרת הכונן הקשיח. אל תסיר את הכונן הקשיח כאשר המחשב פועל או נמצא במצב שינה.

 **התראה:** כדי לסייע במניעת נזק ללוח המערכת, הסר את הסוללה הראשית (ראה "הסרת הסוללה" בעמוד 11) לפני עבודה בתוך המחשב.

 **התראה:** כוננים קשיחים הם רכיבים רגישים במיוחד. נקוט משנה זהירות בעת טיפול בכונן הקשיח.

 **הערה:** חברת Dell אינה יכולה לערוב לתאימות או לספק תמיכה לכוננים קשיחים שלא סופקו על-ידי חברת Dell.

 **הערה:** בעת התקנת כונן קשיח שמקורו אינו מ-Dell, עליך להתקין מערכת הפעלה, מנהלי התקנים ותוכניות עזר בכונן הקשיח החדש. ראה *Me and My Dell* (אני ו-Dell שלי).

## הסרת מכלול הכונן הקשיח

- 1 בצע את ההוראות בסעיף "לפני שתתחיל" בעמוד 9.
- 2 הסר את הסוללה. ראה "הסרת הסוללה" בעמוד 11.
- 3 הסר את כיסוי המודול. ראה "הסרת כיסוי המודול" בעמוד 13.
- 4 הסר את ארבעת הברגים המהדקים את מכלול הכונן הקשיח לבסיס המחשב.



2 סוללת מטבע

1 להב פלסטיק

## החזרת סוללת המטבע למקומה

- 1 בצע את ההוראות בסעיף "לפני שתחיל" בעמוד 9.
  - 2 כאשר הצד החיובי פונה מעלה, הכנס את סוללת המטבע לתוך שקע הסוללה בלוח המערכת.
  - 3 החזר את כיסוי המודול למקומו. ראה "החזרת כיסוי המודול למקומו" בעמוד 14.
  - 4 החזר את הסוללה למקומה. ראה "החזרת הסוללה למקומה" בעמוד 12.
- התראה:** לפני הפעלת המחשב, הברג חזרה את כל הברגים וודא שלא נותרו ברגים חופשיים בתוך המחשב. אי ביצוע הוראה זו עלול לגרום נזק למחשב.



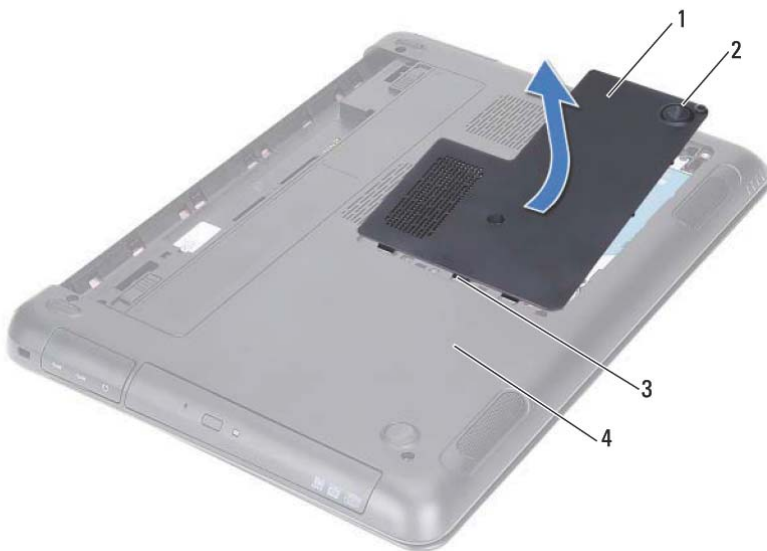
## סוללת מטבע

- ⚠ אזהרה: לפני העבודה בחלק הפנימי של המחשב, קרא את המידע בנושא בטיחות המצורף למחשב. לקבלת מידע נוסף על נוהלי בטיחות מיטביים, עיין בדף הבית של תאימות התקינה באתר [dell.com/regulatory\\_compliance](http://dell.com/regulatory_compliance).
- ⚠ התראה: תיקונים במחשב יבוצעו על-ידי טכנאי שירות מוסמך בלבד. האחריות אינה מכסה נזק שייגרם עקב טיפול שאינו מאושר על-ידי Dell.
- ⚠ התראה: כדי למנוע פריקה אלקטרוסטטית, פרוק מעצמך חשמל סטטי באמצעות רצועת הארקה לפרק היד או נגיעה במשטח מתכת לא צבוע (כגון מחבר במחשב).
- ⚠ התראה: כדי לסייע במניעת נזק ללוח המערכת, הסר את הסוללה הראשית (ראה "הסרת הסוללה" בעמוד 11) לפני עבודה בתוך המחשב.

## הסרת סוללת המטבע

- 1 בצע את ההוראות בסעיף "לפני שתתחיל" בעמוד 9.
- 2 הסר את הסוללה. ראה "הסרת הסוללה" בעמוד 11.
- 3 הסר את כיסוי המודול. ראה "הסרת כיסוי המודול" בעמוד 13.
- 4 באמצעות להב פלסטיק, הוצא בעדינות את סוללת המטבע מתוך שקע הסוללה בלוח המערכת.





- |   |             |
|---|-------------|
| 1 | כיסוי מודול |
| 2 | בורג קיבוע  |
| 3 | לשוניות     |
| 4 | בסיס המחשב  |

## החזרת כיסוי המודול למקומו

- 1 בצע את ההוראות בסעיף "לפני שתחיל" בעמוד 9.
- 2 יישר את הלשוניות שבכיסוי המודול עם החריצים בבסיס המחשב והכנס את כיסוי המודול למקומו בנקישה.
- 3 הדק את הבורג שמהדק את כיסוי המודול לבסיס המחשב.
- 4 חזור את הסוללה למקומה. ראה "החזרת הסוללה למקומה" בעמוד 12.

# 3

## כיסוי מודול

- ⚠ אזהרה: לפני העבודה בחלק הפנימי של המחשב, קרא את המידע בנושא בטיחות המצורף למחשב. לקבלת מידע נוסף על נוהלי בטיחות מיטביים, עיין בדף הבית של תאימות התקינה באתר [dell.com/regulatory\\_compliance](https://dell.com/regulatory_compliance).
- ⚠ התראה: תיקונים במחשב יבוצעו על-ידי טכנאי שירות מוסמך בלבד. האחריות אינה מכסה נזק שייגרם עקב טיפול שאינו מאושר על-ידי Dell.
- ⚠ התראה: כדי למנוע פריקה אלקטרוסטטית, פרוק מעצמך חשמל סטטי באמצעות רצועת הארקה לפרק היד או נגיעה במשטח מתכת לא צבוע (כגון מחבר במחשב).

## הסרת כיסוי המודול

- 1 בצע את ההוראות בסעיף "לפני שתתחיל" בעמוד 9.
- 2 הסר את הסוללה. ראה "הסרת הסוללה" בעמוד 11.
- 3 שחרר את הבורג שמהדק את כיסוי המודול לבסיס המחשב.
- 4 השתמש בקצות אצבעותיך כדי לשחרר את הלשוניות שבכיסוי המודול מהחריצים שבבסיס המחשב.
- 5 הרם והוצא את כיסוי המודול מבסיס המחשב.



2 תפסי שחרור הסוללה (2)

1 סוללה

## החזרת הסוללה למקומה


- 1 בצע את ההוראות בסעיף "לפני שתתחיל" בעמוד 9.
- 2 הנח את הסוללה בתא הסוללה ולחץ עליה עד שתיכנס למקומה בנקישה.
- 3 ודא ששני תפסי שחרור הסוללה נמצאים במצב נעול.

# 2

## סוללה

- ⚠️ **אזהרה:** לפני העבודה בחלק הפנימי של המחשב, קרא את המידע בנושא בטיחות המצורף למחשב. לקבלת מידע נוסף על נוהלי בטיחות מיטביים, עיין בדף הבית של תאימות התקינה באתר [dell.com/regulatory\\_compliance](http://dell.com/regulatory_compliance).
- ⚠️ **התראה:** תיקונים במחשב יבוצעו על-ידי טכנאי שירות מוסמך בלבד. האחריות אינה מכסה נזק שייגרם עקב טיפול שאינו מאושר על-ידי Dell.
- ⚠️ **התראה:** כדי למנוע פריקה אלקטרוסטטית, פרוק מעצמך חשמל סטטי באמצעות רצועת הארקה לפרק היד או נגיעה במשטח מתכת לא צבוע (כגון מחבר במחשב).
- ⚠️ **התראה:** כדי שלא לגרום נזק למחשב, השתמש אך ורק בסוללה שנועדה לשימוש במחשב מסוים זה של Dell. אין להשתמש בסוללות המיועדות למחשבי Dell אחרים.

## הסרת הסוללה

- 1 בצע את ההוראות בסעיף "לפני שתתחיל" בעמוד 9.
  - 2 כבה את המחשב והפוך אותו.
  - 3 הסט את שני תפסי שחרור הסוללה למצב לא נעול. פעולה זו גורמת לשחרור הסוללה מתא הסוללה.
  - 4 הרם את הסוללה והוצא אותה מתא הסוללה.
- הערה:** לאחר הסרת הסוללה, ודא שתפסי שחרור הסוללה נמצאים במצב נעול. 

# לפני עבודה בתוך גוף המחשב

פעל לפי הנחיות הבטיחות הבאות כדי לסייע בהגנה על המחשב מפני נזק אפשרי וכדי לסייע בהבטחת בטיחותך האישית.

**⚠** **אזהרה:** לפני העבודה בחלק הפנימי של המחשב, קרא את המידע בנושא בטיחות המצורף למחשב. לקבלת מידע נוסף על נוהלי בטיחות מיטביים, עיין בדף הבית של תאימות התקינה באתר [dell.com/regulatory\\_compliance](https://dell.com/regulatory_compliance).

**△** **התראה:** תיקונים במחשב יבוצעו על-ידי טכנאי שירות מוסמך בלבד. האחריות אינה מכסה נזק שייגרם עקב טיפול שאינו מאושר על-ידי Dell.

**△** **התראה:** כדי למנוע פריקה אלקטרוסטטית, פרוק מעצמך חשמל סטטי באמצעות רצועת הארקה לפרק היד או נגיעה במשטח מתכת לא צבוע (כגון מחבר במחשב).

**△** **התראה:** טפל ברכיבים ובכרטיסים בזהירות. אל תגיע ברכיבים או במגעם בכרטיס. החזק כרטיס בשוליו או בתושבת ההרכבה ממתכת. יש לאחוז ברכיבים בקצוות ולא בפינים.

**△** **התראה:** בעת ניתוק כבל, יש למשוך את המחבר או את לשונית המשיכה שלו ולא את הכבל עצמו. כבלים מסוימים מצוידים במחברים עם לשוניות נעילה; בעת ניתוק כבל מסוג זה, לחץ על לשוניות הנעילה לפני ניתוק הכבל. בעת משיכת מחברים החוצה, החזק אותם ישר כדי למנוע כיפוף של הפינים שלהם. נוסף על כך, לפני חיבור כבל, ודא ששני המחברים מכוונים ומיושרים כהלכה.

**△** **התראה:** כדי למנוע נזק למחשב, בצע את השלבים הבאים לפני תחילת העבודה בתוך המחשב.

**1** ודא שמשטח העבודה שטוח ונקי כדי למנוע שריטות על כיסוי המחשב.

**2** כבה את המחשב ואת כל ההתקנים המחוברים. ראה "כיבוי המחשב" בעמוד 9.

**△** **התראה:** כדי לנתק כבל רשת, תחילה נתק את הכבל מהמחשב ולאחר מכן נתק אותו מהתקן הרשת.

**3** נתק מהמחשב את כל כבלי הטלפון או הרשת.

**4** הסר את כל הכרטיסים המותקנים בקורא כרטיסי המדיה.

**5** נתק את המחשב ואת כל ההתקנים המחוברים משקעי החשמל שלהם.

**6** נתק מהמחשב את כל ההתקנים שמחוברים אליו.

**△** **התראה:** כדי לסייע במניעת נזק ללוח המערכת, הסר את הסוללה הראשית (ראה "הסרת הסוללה" בעמוד 11) לפני עבודה בתוך המחשב.

**7** הסר את הסוללה. ראה "הסרת הסוללה" בעמוד 11.

**8** הפוך את המחשב, פתח את המחשב ולחץ על לחצן ההפעלה כדי להאריק את לוח המערכת.

# 1

## לפני שתתחיל

מדריך זה מספק הוראות להסרה ולהתקנה של הרכיבים במחשב. אלא אם מצוין אחרת, כל הליך יוצא מנקודת הנחה שמתקיימים התנאים הבאים:


- ביצעת את השלבים המפורטים בסעיף "כיבוי המחשב" בעמוד 9 ובסעיף "לפני עבודה בתוך גוף המחשב" בעמוד 10.
- קראת את מידע הבטיחות הנלווה למחשב.
- ניתן להחזיר רכיב למקומו או, אם נרכש בנפרד, להתקין אותו, בהתאם להוראות ההסרה בסדר הפוך.


## כלי עבודה מומלצים

כדי לבצע את ההליכים המתוארים במסמך זה, ייתכן שתזדקק לכלים הבאים:

- מברג פיליפס
- מברג שטוח קטן
- להב פלסטיק
- תוכנית ההפעלה לעדכון ה-BIOS, שזמינה בכתובת [support.dell.com](http://support.dell.com)

## כיבוי המחשב

**התראה:** כדי למנוע אובדן נתונים, לפני כיבוי המחשב שמור וסגור את כל הקבצים הפתוחים וצא מכל התוכניות הפתוחות. 

- 1 שמור וסגור את כל הקבצים הפתוחים וצא מכל התוכניות הפתוחות.
- 2 לחץ על **Start** (התחל)  ולאחר מכן לחץ על **Shut Down** (כיבוי). כיבוי המחשב יושלם לאחר שתהליך כיבוי מערכת ההפעלה יסתיים.
- 3 ודא שהמחשב כבוי. אם המחשב לא כבה אוטומטית בעת כיבוי מערכת ההפעלה, לחץ לחיצה ארוכה על לחצן ההפעלה עד לכיבוי המחשב.



81	.....	19	רמקולים
81	.....		הסרת הרמקולים
82	.....		החזרת הרמקולים למקומם
85	.....	20	הגדרת המערכת
85	.....		כניסה להגדרת המערכת
86	.....		אפשרויות הגדרת המערכת
90	.....		רצף אתחול
90	.....		אפשרויות אתחול
91	.....		שינוי רצף אתחול עבור האתחול הנוכחי
92	.....		שינוי רצף אתחול עבור אתחולים עתידיים
93	.....	21	עדכון ה-BIOS



59	14 מודול מצלמה
59	הסרת מודול המצלמה
61	החזרת מודול המצלמה למקומו
63	15 מאוורר תרמי
63	הסרת המאוורר התרמי
64	החזרת המאוורר התרמי למקומו
67	16 לוח המערכת
67	הסרת לוח המערכת
69	החזרת לוח המערכת למקומו
71	הזנת תג השירות ב-BIOS
73	17 מכלול גוף הקירור
73	הסרת מכלול גוף הקירור
74	החזרת מכלול גוף הקירור למקומו
77	18 לוח קורא כרטיסי מדיה
77	הסרת לוח קורא כרטיסי המדיה
78	החזרת לוח קורא כרטיסי המדיה למקומו

41 ..... 11 צג

41 ..... **מכלול הצג**

41 ..... הסרת מכלול הצג

43 ..... החזרת מכלול הצג למקומו

44 ..... **כיסוי הציר**

44 ..... הסרת כיסוי הציר

45 ..... החזרת כיסוי הציר למקומו

46 ..... **מסגרת הצג**

46 ..... הסרת מסגרת הצג

47 ..... החזרת מסגרת הצג למקומה

47 ..... **לוח הצג**

47 ..... הסרת לוח הצג

48 ..... החזרת לוח הצג למקומו

49 ..... **מכלול הציר**

49 ..... הסרת מכלול הציר

49 ..... החזרת מכלול הציר למקומו

51 ..... 12 מכלול מחבר DC-in

51 ..... הסרת מכלול מחבר DC-in

52 ..... החזרת מכלול מחבר DC-in למקומו

55 ..... 13 לוח USB

55 ..... הסרת לוח ה-USB




57 ..... החזרת לוח ה-USB למקומו

21	.....	6	כונן אופטי
21	.....		הסרת הכונן האופטי
23	.....		החזרת הכונן האופטי למקומו
25	.....	7	מודולי זיכרון
25	.....		שדרוג זיכרון המערכת
25	.....		הסרת מודולי הזיכרון
27	.....		החזרת מודולי הזיכרון למקומם
29	.....	8	מקלדת
29	.....		הסרת המקלדת
31	.....		החזרת המקלדת למקומה
33	.....	9	מכלול משענת כף היד
33	.....		הסרת מכלול משענת כף היד
36	.....		החזרת מכלול משענת כף היד למקומו
37	.....	10	כרטיס Mini-Card אלחוטי
37	.....		הסרת כרטיס ה-Mini-Card
38	.....		החזרת ה-Mini-card למקומו

# תוכן העניינים

9	1	לפני שתתחיל
9		כלי עבודה מומלצים
9		כיבוי המחשב
10		לפני עבודה בתוך גוף המחשב
11	2	סוללה
11		הסרת הסוללה
12		החזרת הסוללה למקומה
13	3	כיסוי מודול
13		הסרת כיסוי המודול
14		החזרת כיסוי המודול למקומו
15	4	סוללת מטבע
15		הסרת סוללת המטבע
16		החזרת סוללת המטבע למקומה
17	5	מכלול כונן קשיח
17		הסרת מכלול הכונן הקשיח
19		החזרת מכלול הכונן הקשיח למקומו

# הערות, התראות ואזהרות

-  **הערה:** "הערה" מציינת מידע חשוב המסייע להשתמש במוצר ביתר יעילות.
-  **התראה:** "התראה" מציינת נזק אפשרי לחומרה או אובדן נתונים, במקרה של אי ציות להוראות.
-  **אזהרה:** "אזהרה" מציינת אפשרות של נזק לרכוש, פגיעה גופנית או מוות.

---

המידע במסמך זה עשוי להשתנות ללא הודעה מראש.  
© 2011 Dell Inc. כל הזכויות שמורות.

חל איסור מוחלט על העתקה של חומרים אלו, בכל דרך שהיא, ללא קבלת רשות בכתב מאת Dell Inc.

סימנים מסחריים המופיעים במסמך זה: Dell™, הלוגו של DELL ו-Inspiron™ הם סימנים מסחריים של Dell Inc.; Intel® ו-SpeedStep™ הם סימנים מסחריים או סימנים מסחריים רשומים של Intel Corporation בארה"ב ובמדינות אחרות; Microsoft® ולוגו התחל של Windows הם סימנים מסחריים או סימנים מסחריים רשומים של Microsoft Corporation בארה"ב ו/או במדינות אחרות.

סימנים מסחריים ושמות מסחריים אחרים המוזכרים במסמך זה מתייחסים לגורמים הטוענים לבעלות על הסימנים ועל השמות, או על המוצרים של גורמים אלה. Dell Inc. מוותרת על כל חלק קנייני בסימנים מסחריים ושמות מסחריים פרט לאלה שבבעלותה.

דגם תקינה: P23G  
סוג תקינה: P23G001

2011-07 מהדורה A00

# מדריך למשתמש

## Dell Inspiron 14z-N411z



דגם תקינה: P23G  
סוג תקינה: P23G001